

**À 15 mns du centre de Nîmes, MAISON DE MAÎTRE
2 entrées distinctes à la propriété.
Maison de Maître en pierre du 19e au centre de Parignargues.**



Charme de l'ancien: carreaux de ciments, cheminées, belle hauteur sous plafonds - 220 m².

Au rez-de-chaussée: une grande cuisine dinatoire avec cheminée, un salon, une grande pièce adjacente dédiée actuellement à usage professionnel (possibilité de réunir ces 2 pièces pour grand espace de vie Séjour/Salon avec cheminée centrale),

Salle d'eau avec WC - Garage. (Possibilité de faire du « bureau/Salle d'eau » un espace de vie totalement indépendant).

Bel escalier menant à l'étage: six chambres dont une avec balcon avec belle vue sur la garrigue, une salle de bains, WC indépendant.

La maison est équipée d'un chauffage central fuel. Menuiseries bois double vitrage partout.

Jardin avec possibilité de construire une piscine. (Actuellement piscine démontable) - Idéal profession libérale.

396.000 € Honoraires inclus à charge du vendeur

Sofa

Une autre idée de l'immobilier

Situation géographique



Sofa

Une autre idée de l'immobilier

PLAN - Niveau Rez-de-Chaussée

*Fenêtre « chambre parentale »
Sur jardin*



*Fenêtre « bureau »
Avec balcon sur jardin*

*Fenêtre « cuisine »
Sur jardin*

Entrée sur escalier

Fenêtre séjour

Sofa

Une autre idée de l'immobilier

PLAN - Niveau Rez-de-Chaussée

*Fenêtre « bureau 1^{er} »
sur route de Nîmes*

*Fenêtre « chambre verte »
sur route de Nîmes*

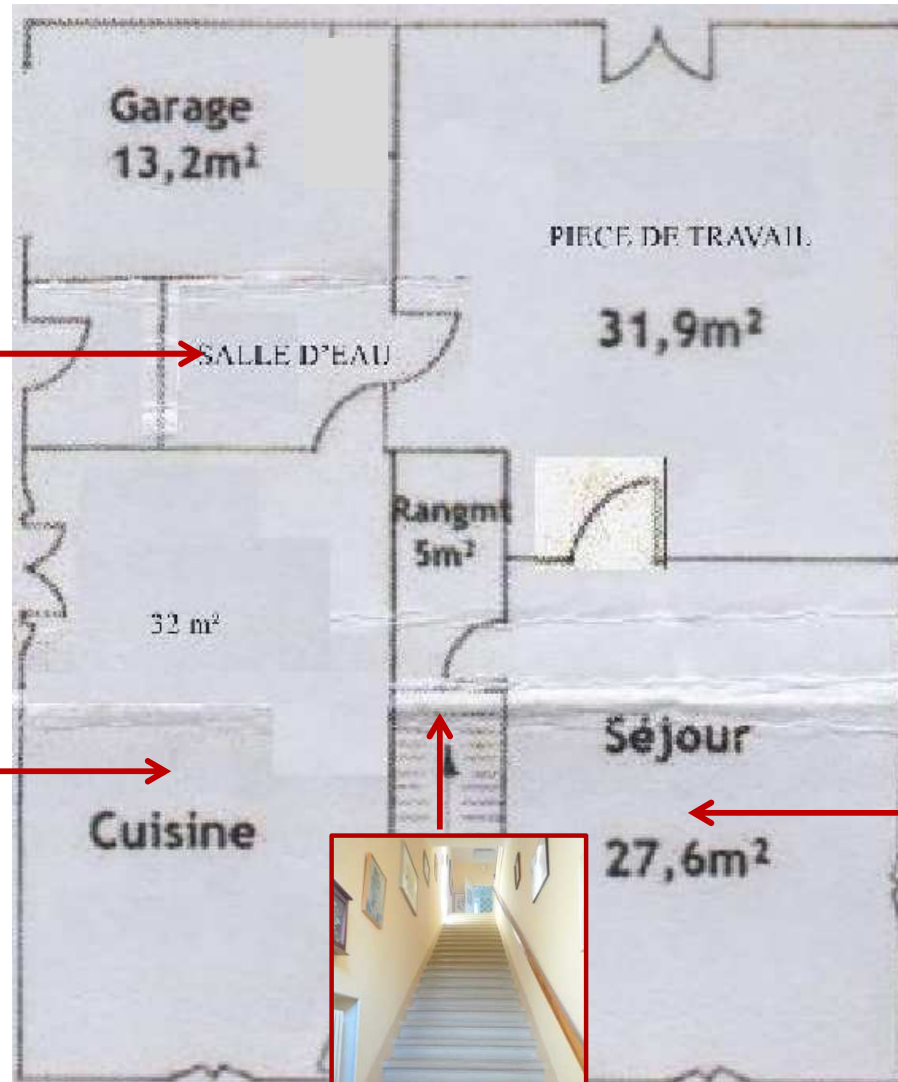
*Fenêtre « chambre écru »
sur route de Nîmes*

Fenêtre séjour sur route de Nîmes

*Petit chemin d'accès vers
Bureau RdC avec entrée indépendante*



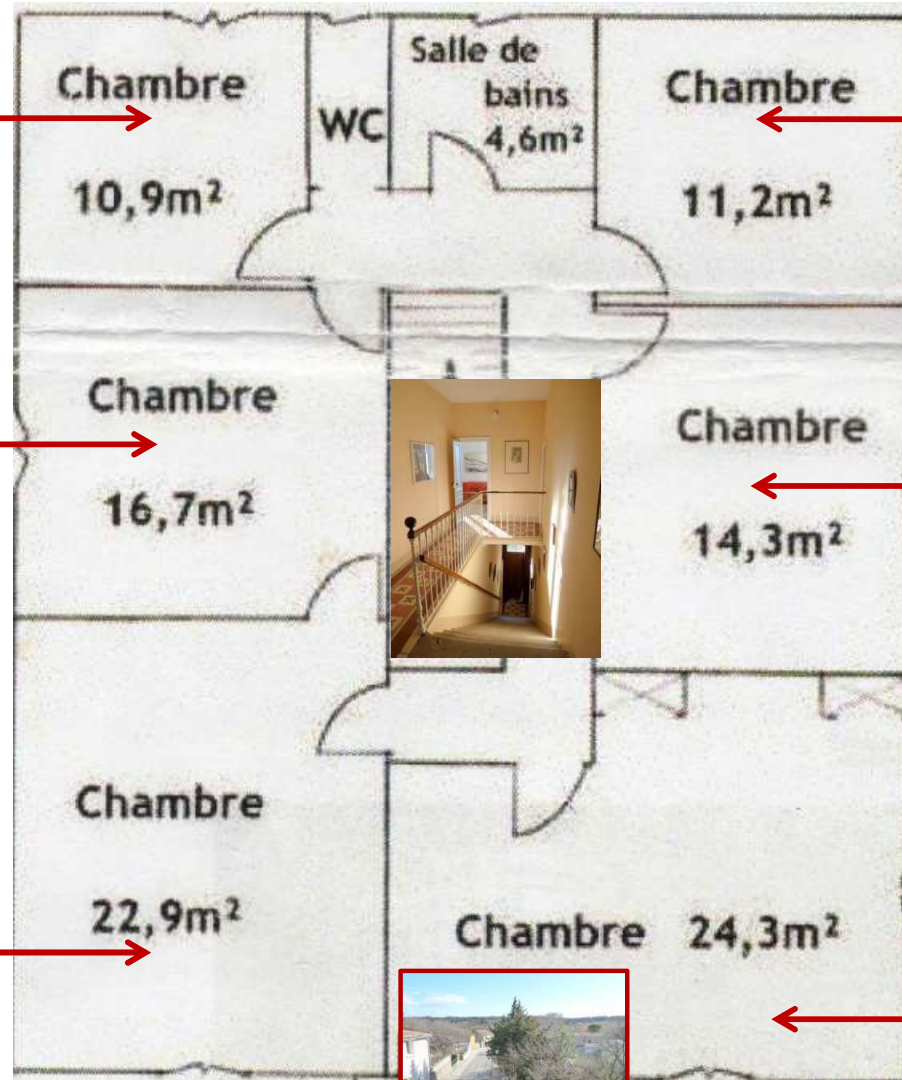
PLAN - Niveau Rez-de-Chaussée



Sofa

Une autre idée de l'immobilier

PLAN – Niveau 1

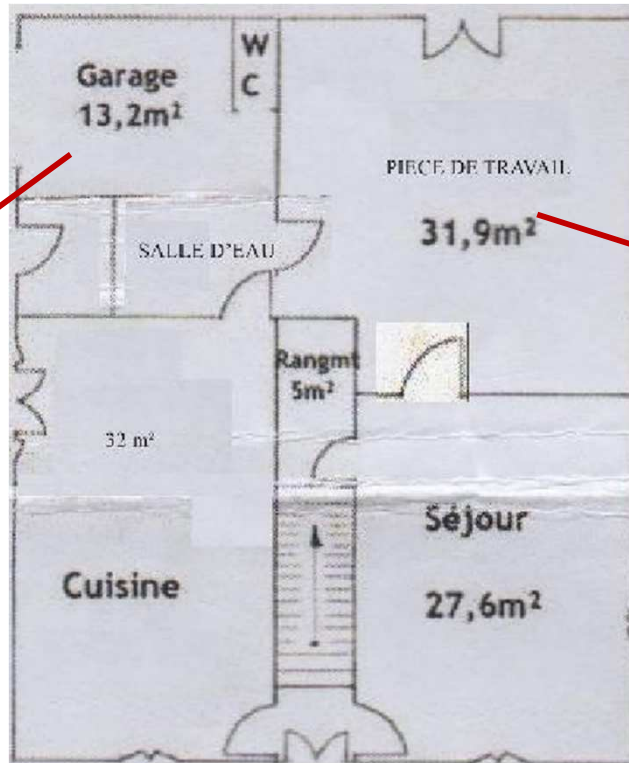


Balcon vue garrigue

Sofa

Une autre idée de l'immobilier

PLAN – Niveau Rez-de-Jardin



*Pièce avec entrée indépendante
Actuellement pièce de travail*

Zone piscinable

