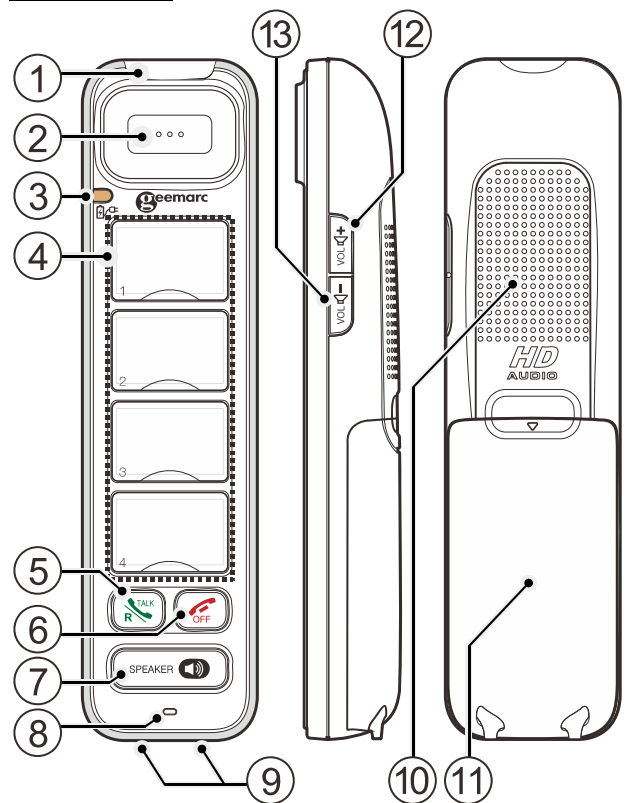


GUIDE D'UTILISATION

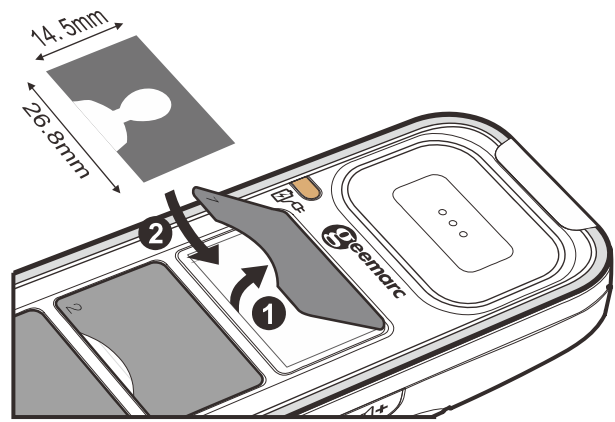
Fr



Combiné

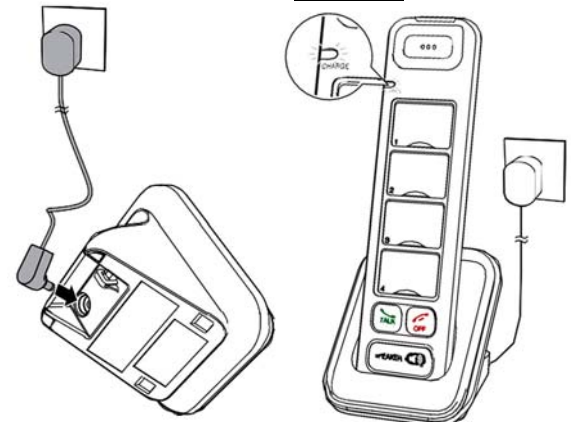


Insérer des photos pour les touches à composition rapide



Connexion de la cosse

Chargement de la batterie ou Enregistrement du combiné



Nous vous remercions d'avoir acheté votre téléphone Geemarc PHOTODECT295. Ce téléphone offre tous les avantages de la technologie sans fil (conforme à la norme Digitally Enhanced Cordless Telecommunications-DECT), ainsi qu'un clavier comportant de grosses touches, idéal pour ceux qui souffrent de problèmes de vue. Ce téléphone est également compatible avec les appareils auditifs. Il est utilisé comme combiné additionnel pour AMPLIDECT 295 ou AMPLIDECT COMBI 295.

Il est important de lire les instructions ci-dessous afin de pouvoir exploiter tout le potentiel offert par téléphone Geemarc. Conservez ce guide d'utilisation dans un endroit sûr pour toute référence ultérieure.

CONTENU DU COLIS

1 combiné sans fil, 1 adaptateur de courant, 1 chargeur, 1 pack de batterie NiMh, 1 guide d'utilisation.

INSTALLATION

Branchez la fiche de l'adaptateur de courant dans le chargeur, puis branchez la fiche de l'adaptateur de courant dans la prise secteur. Utilisez uniquement les adaptateurs fournis avec le téléphone!

Branchement de la batterie

Branchez le connecteur de batterie de manière sécurisée dans la prise située à l'intérieur du compartiment de batterie du combiné.



Insérez la batterie fournie, comme indiqué. Alignez le couvercle à plat sur le compartiment de batterie, puis le faire glisser jusqu'au retentissement d'un clic.

Chargement des batteries

Chargez les batteries pendant au moins 12 heures avant d'utiliser l'appareil pour la première fois.

Remarque: N'OUBLIEZ PAS D'ENREGISTRER VOTRE COMBINÉ AUPRÈS DE LA DECT BASE (AMPLIDECT COMBI 295 ou AMPLIDECT295).

PRÉSENTATION GÉNÉRALE

1. Voyant lumineux lors d'un appel entrant

Clignote lentement à réception d'un appel entrant.

2. Ecouteur

3. Voyant de charge ()

- Rouge fixe lorsque la batterie du combiné est en cours de chargement
- Long clignotements rouges lorsque le niveau de batterie du combiné est bas.
- Clignotements rouges rapides lorsque l'enregistrement du combiné est en cours.
- Clignotements rouges lents lorsque le combiné n'a pas été enregistré ou n'est pas en cours de chargement.
- Bleu fixe lorsque la fonction d'amplification est activée.

4. Touches de composition rapide avec photos

Votre combiné dispose de quatre touches de composition rapide avec photo. Il récupère le même ensemble de photos ou d'entrées en composition rapide de la mémoire directe stockées dans les modèles AMPLIDECT295 ou AMPLIDECT COMBI295.

Appuyez sur la touche pour composer un numéro prédéfini.



- ### 5.
- Appeler ou répondre à un appel.
 - Vert clair lorsque le combiné se trouve en mode écouteur.
 - Au cours d'un appel, appuyez sur la touche pour accéder à la fonction de rappel (R).



- ### 6.
- Raccrocher un appel.
 - Désactiver temporairement la sonnerie lorsque le téléphone sonne.
 - Désactiver la tonalité de pagination.

7. SPEAKER ()

- Appeler ou répondre à un appel en utilisant le haut-parleur.
- Commuter entre le haut-parleur et l'écouteur.
- Orange clair lorsque l'appareil est en mode haut-parleur.

8. Micro

9. Borne de chargement

10. Haut-parleur

11. Couvercle du compartiment de batterie

12. VOL+ ()

- Permet d'augmenter le volume jusqu'à 30 dB, (ou le volume de la sonnerie si l'appareil est en mode veille)
- Permet d'activer/désactiver la fonction d'amplification (DEL bleu).

13. VOL- ()

Permet de diminuer le volume d'écoute. (ou le volume de la sonnerie si l'appareil est en mode veille (jusqu'à ce que la sonnerie s'arrête)).

ENREGISTREMENT DU COMBINÉ

Unité de base : mettez tout d'abord l'unité de base AMPLIDECT295 ou AMPLIDECT COMBI 295 en mode d'enregistrement.

Combiné : appuyez rapidement sur [VOL+] [SPK] [VOL-] [SPK] en mode veille, le combiné émettra alors un son « Bipbip ».

Remettez le combiné à charger sur son socle, la DEL rouge clignote rapidement pour indiquer le lancement du processus d'enregistrement.

Une tonalité de confirmation sera émise dès que le processus d'enregistrement sera terminé. L'opération d'enregistrement peut prendre plus de 60 secondes.

MODE D'AMPLIFICATION

Au cours d'un appel, si l'appareil est en mode d'amplification, vous pouvez augmenter le volume d'écoute jusqu'à 30 dB.

- Maintenez la touche **VOL+** enfoncée (pendant 2 secondes) pour activer le mode d'amplification (la LED bleue restera allumée).
- Ré appuyez sur la touche **VOL+** et maintenez-la enfoncée pour annuler le mode d'amplification (la LED s'éteint).

GARANTIE

Votre produit Geemarc est garanti pendant 2 ans, suivant la date d'achat. Au cours de cette période, toutes les réparations ou tous les remplacements (à notre seule discrétion) seront effectués sans frais. En cas de problème, contactez notre service d'assistance ou rendez-vous sur notre site Web: www.geemarc.com. La garantie ne couvre pas les accidents, la négligence ou les ruptures de pièces. Le produit ne doit pas être altéré ou démonté par quiconque n'étant pas un représentant agréé de Geemarc. La garantie de Geemarc ne limite en aucun cas vos droits légaux.

IMPORTANT: VOTRE FACTURE FAIT PARTIE DE VOTRE GARANTIE ET DOIT ETRE CONSERVÉE ET PRODUITE LORS D'UNE RÉCLAMATION SOUS GARANTIE.

Veillez noter: la garantie est applicable en France uniquement.

DÉCLARATION:

Geemarc Telecom SA déclare par la présente que son produit est conforme aux exigences essentielles ainsi qu'à d'autres directives pertinentes de la norme 2014/53/UE traitant des équipements terminaux de radio et télécommunications.

La déclaration de conformité peut être consultée sur www.geemarc.com

Branchement électrique: l'appareil est conçu pour fonctionner avec une source électrique de 230V 50Hz uniquement. (Répertorié comme affichant une tension dangereuse sous les termes de la norme EN60950). L'appareil n'incorpore aucun interrupteur intégral Marche / Arrêt. Pour déconnecter l'appareil, coupez l'alimentation au niveau de la prise secteur ou débranchez l'adaptateur secteur. Lors de l'installation de l'appareil, veillez à ce que la prise secteur soit facilement accessible.

DIRECTIVE DE RECYCLAGE:

Le système DEEE (déchets des équipements électriques et électroniques) a été mis en œuvre pour les produits en fin de vie qui seront recyclés de la meilleure manière possible. Lorsque ce produit ne fonctionne plus, ne le jetez pas avec vos déchets domestiques.

Veillez utiliser une des options suivantes:

- Retirez les piles et jetez-le dans une benne DEEE appropriée. Jetez le produit dans une benne DEEE appropriée.
- Ou rapportez-le à votre détaillant. Si vous achetez un nouvel article, l'ancien devrait être accepté.

Ainsi, en respectant ces instructions, vous contribuez à la santé publique et à la protection de l'environnement.



N'hésitez-pas à consulter notre site Internet pour obtenir des informations et de l'aide sur nos produits :
2 rue Galilée, 59791 GRANDE-SYNTHÉ CEDEX
FRANCE

www.geemarc.com

Téléphone 0328587599 ou fax 0328587576

QUGPhotoDECT295_Fr_A4_V1.0