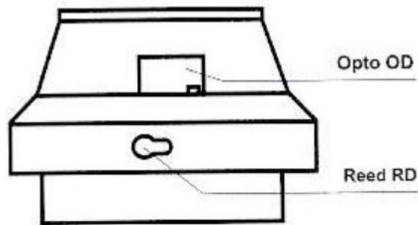


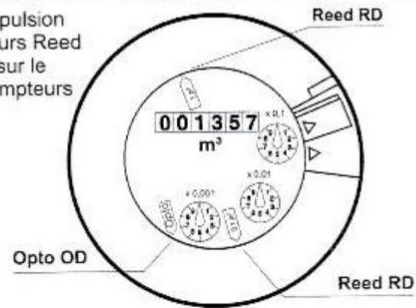
# MB 8200

## Montage des capteurs Reed RD et Opto OD

Repérage des logements



Les poids d'impulsion pour les capteurs Reed sont indiqués sur le cadran des compteurs



**Ne pas retirer la protection de transport avant l'installation**

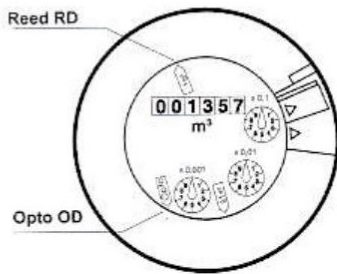
Le capteur RD est sensible aux chocs, et peut être endommagé.

### 1 Ouverture des orifices



Immobiliser la tête du compteur et faire tourner la couronne grise dans le sens inverse des aiguilles d'une montre

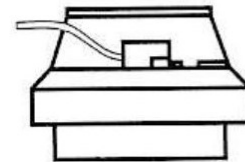
### 2 Reed RD



Insérer à fond le capteur Reed dans l'orifice situé en regard de l'indication

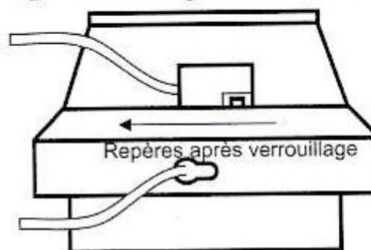
Mise en place des capteurs

### 2 Opto OD



Insérer le capteur Opto en engageant d'abord l'ergot derrière la paroi du totalisateur

### 3 Verrouillage des capteurs



Immobiliser la tête du compteur et faire tourner la couronne grise dans le sens des aiguilles d'une montre