

# TETE EMETTRICE D'IMPULSION REED SWITCH POUR COMPTEURS WOLTMANN DATAWATER



## CARACTERISTIQUES

Tête émettrice d'impulsions de type "reed-switch" pour compteurs à hélice Woltmann de la famille DATAWATER dans la version WP (hélice horizontale), WS (hélice verticale) et WPV (combiné, pour la seule partie du compteur principal).

La tête émettrice, en combinaison avec un des aimants installés en série sur l'horlogerie des compteurs DATAWATER, fournit en sortie un nombre d'impulsions proportionnel au volume écoulé. Peut être utilisée pour totalisations à distance, dosages, etc.

- Installation aisée/substitution du capteur (l'opération n'influence pas les caractéristiques métrologiques du compteur).
- Prédiposition pour deux sorties impulsives différentes
- Possibilité d'installer deux têtes émettrices en même temps avec deux facteurs d'impulsions différents.

## IMPULSIONS DISPONIBLES

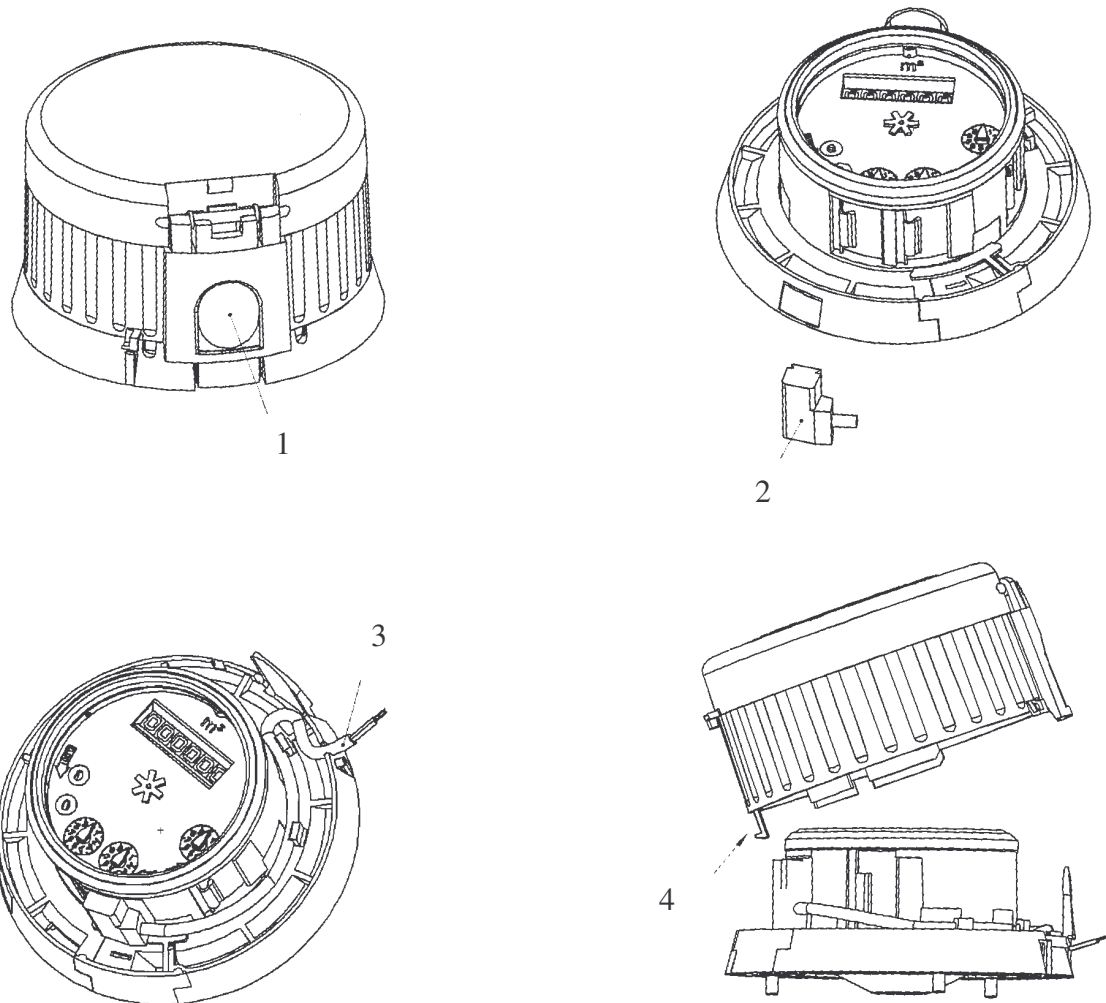
DATAWATER WP	DN 50 - 125 mm	DN 150 - 300 mm	DN 400 - 500 mm
Prédiposition (m <sup>3</sup> /imp)	0.1 - 1	1 - 10	10 - 100
Autres impulsions disponibles sur demande (m <sup>3</sup> /imp)	0.025 - 0.05 - 0.25 - 0.5	0.25 - 0.5 - 2.5 - 5	2.5 - 5 - 25 - 50

DATAWATER WS	DN 50 - 100 mm	DN 150 mm
Prédiposition (m <sup>3</sup> /imp)	0.1 - 1	1 - 10
Autres impulsions disponibles sur demande (m <sup>3</sup> /imp)	0.0025 - 0.005 - 0.01 - 0.025 - 0.05 - 0.25 - 0.5	0.025 - 0.05 - 0.1 - 0.25 - 0.5 - 2.5 - 5

## CARACTERISTIQUES TECHNIQUES

Type de contact:	Reed Switch - Normalement fermé -
Charge maximum admissible:	24 V ca - 0.2 A
Degré de protection:	IP 68
Longueur du câble standard:	2 m (su demande 10 m)
Type de câble:	2 X 0.25 mm <sup>2</sup>
Température de service:	da -25 a + 90°C
Température de stockage:	da -40 a +90°C

## INSTRUCTIONS POUR L'INSTALLATION



- Oter le couvercle de protection en appuyant sur la languette (1)
- Insérer la tête émettrice (2) sur la calotte dans la position désirée (la valeur des impulsions correspondante est indiquée sur le cadran). Cette opération s'effectue en appuyant la tête émettrice contre le ressort et en l'emboîtant dans le siège prévu à cet effet.
- Insérer le câble de la tête émettrice d'impulsion entre les parois du totaliseur et les dents présentes sur l'anneau en plastique.
- Faire sortir le câble par le trou à U (3)
- Fixer le couvercle de protection sur l'anneau en partant du crochet (4)



MADDALENA S.P.A: Via G.B. Maddalena 2/4 – 33040 Povoletto (UD) – ITALY --  
Tel 0432.634811 - Fax 0432.679820 - e-mail: info@maddalena.it - www.maddalena.it