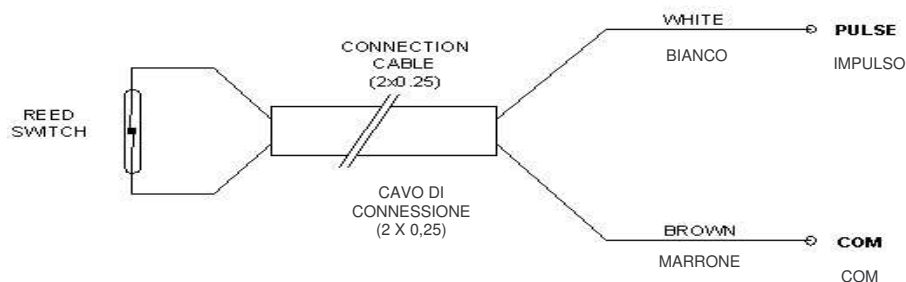


Schema collegamenti *Cable Connections*



Dati tecnici *Technical Data*

- Fattore impulsi: 1 impulso/10 litri
Pulse value: 1 pulse/10 liters
- Contatto reed immerso in resina; grado di protezione: IP68
Reed switch moulded plug; protection class: IP68
- Caratteristiche elettriche: 24 V~, 0,1 A
Contact ratings: 24 V~, 0.1 A
- Lunghezza cavo: 1 m
Cable length: 1 m
- Temperatura di esercizio: -25 °C ÷ +90 °C
Operating temperature: -25 °C ÷ +90 °C
- Temperatura di immagazzinaggio: -45 °C ÷ +90 °C
Storage temperature: -45 °C ÷ +90 °C

Emettitore impulsi reed switch per contatori per acqua a getto unico CD SD Istruzioni di montaggio



Reed Switch Pulse Emitter for CD SD Single Jet Water Meters Mounting Instructions

Componenti
Components

Tél. +33 (0) 360 800 010 / contact@compteur-energie.com

Istruzioni di montaggio
Mounting Instructions

Contatore CD SD predisposto
CD SD pre-equipped water meter



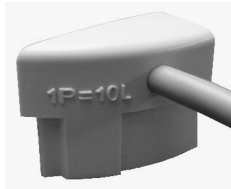
Rimuovere la parte come da figura
Remove the cap as shown in the picture



Inserire l'emettitore impulsi
Insert the pulse emitter



Sensore reed switch
Reed switch sensor



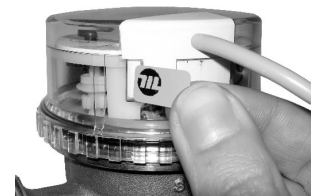
Assicurarsi che l'emettitore impulsi sia inserito completamente
Ensure that the pulse emitter is inserted completely



Sigillo adesivo
Adhesive seal



Sigillatura del sensore
Sensor sealing



Contatore con emettitore impulsi
Water meter with pulse emitter

