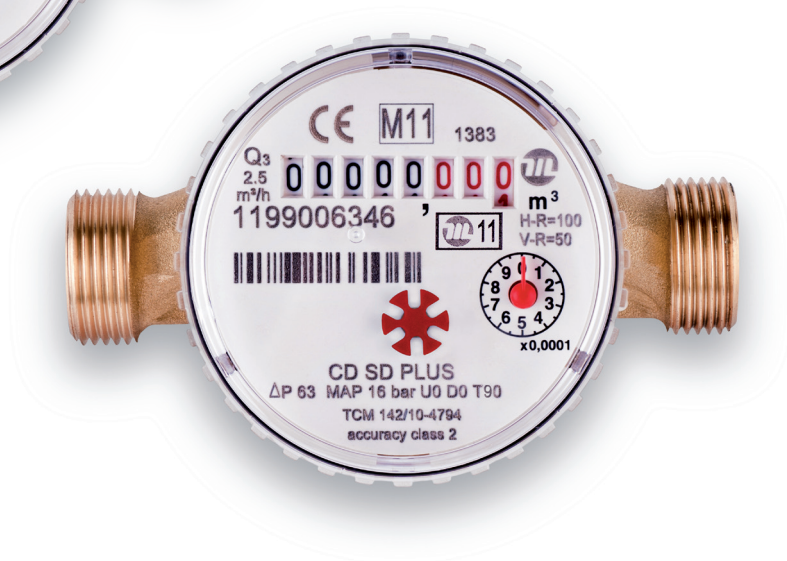
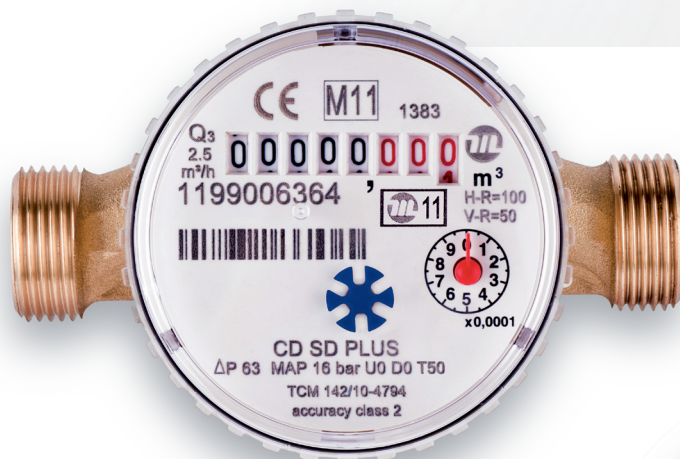


Installation Résidentielle

COMPTEUR CD SD PLUS MID



Compteur à jet unique à cadran sec à transmission magnétique Super Dry

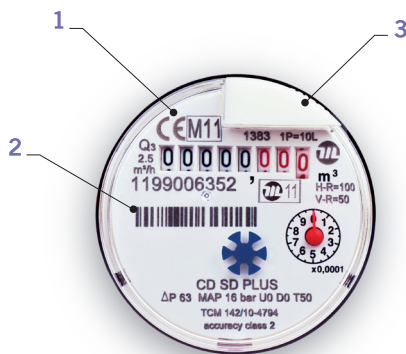
CD SD PLUS est la nouvelle gamme Maddalena de compteurs d'eau à jet unique à cadran sec à transmission magnétique Super Dry. Nouvelle parce qu'elle a été projetée pour répondre aux prescriptions sévères prévues par la Directive CE2004/22 MID et par la Norme Européenne EN 14154. CD SD PLUS unit d'excellentes prestations aux bas débits à une résistance très élevée même en condition de débits et pressions difficiles. CD SD PLUS est conçu pour recevoir un module de communication à distance : il peut être équipé d'un émetteur d'impulsions et d'un module radio ou M-Bus tout en conservant les caractéristiques mécaniques, métrologiques et de lisibilité. Le tout est garanti par Maddalena : une société qui depuis un siècle produit des instruments de mesure de très haut niveau.

COMPTEUR CD SD PLUS MID

CD SD PLUS est un compteur à jet unique à cadran sec à transmission magnétique Super Dry, pour eau froide (T50) ou chaude (T30/90). La seule partie en contact avec l'eau qui transite dans la conduite est la turbine ; il est donc lisible même en présence d'eau avec des particules en suspension, dures ou sableuses.

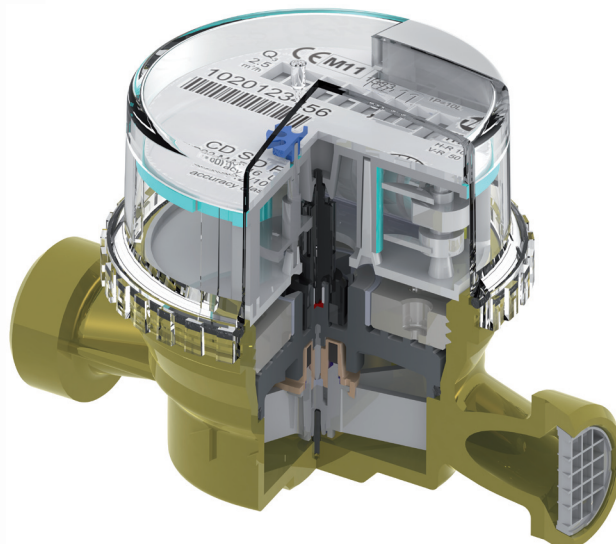
La gamme CD SD PLUS est conforme à la Directive 2004/22/CE (annexe MI001) convertie en Italie par la D.L. n.22 du 2 février 2007 et pourvue des modules de conformité B+D, obtenant un rapport maximum Q3/Q1 (R) égal à 100 en installation horizontale et 50 en verticale. La gamme de produits CD SD PLUS peut être fournie en version pré-équipée pour le montage successif d'un émetteur d'impulsions ; cette version n'altère en aucun cas les caractéristiques du compteur standard avec une attention particulière à la lecture de la consommation sur les rouleaux numérotés.

En plus des certificats métrologiques, CD SD PLUS est pourvu de certificats de comptabilité sanitaire pour l'utilisation avec de l'eau potable obtenus en accord avec les Directives italiennes (D.M. 174) et étrangères.



Caractéristiques fonctionnelles et structurales

- Conforme à la directive 2004/22/CE (annexe MI-001) **(1)**
- Corps en forgé
- **Double fixation avec pivots** en acier AISI 316 amagnétique; de ce fait, la turbine tourne en équilibre dans toutes les conditions de débit et d'installation.
- Filtre en entrée
- **Protection contre les agents magnétiques externes**
- Dispositif de réglage interne
- Mécanisme interne en matériel plastique, anigriscopique, anti-incrustations et résistant à l'usure
- Possibilité de fournir sur demande le compteur avec couvercle de protection
- Pression nominale (PN) 16 bars
- Installation: verticale ou horizontale
- **Ne nécessite pas de longueurs droites en amont et en aval**
- Température maximum d'utilisation: eau à 50°C ou 90°C
- **Le numéro de série est gravé sur le cadran sous forme numérique et sous forme de code barre (2)**
- Possibilité de fournir sur demande le compteur en version pré-équipée pour une installation successive d'un émetteur d'impulsions **(3)**
- 100% de la production est vérifié hydrauliquement sur 3 points de la courbe (Q1,Q2,Q3) sur des bancs d'essai conformes aux normes ISO 4064/3 et ISO 4185 (EN 14154/III) et certifiés pas un organisme métrologique européen
- Le compteur peut être fourni avec un clapet anti-retour incorporé dans le raccord



PRESTATIONS HYDRAULIQUES

DIAMETRE	mm	15	20
	pouces	½	¾
Module B nr.	TCM 142/10-4794		
Module D nr.	0119-SJ-A010-08		
Classe métrologique MID	R (Q3 / Q1) ≤ 100 H - ≤ 50 V		
Prestations selon Directive 2004/22/CE			
Q ₃	m ³ /h	2,5	4,0
Q ₄	m ³ /h	3,13	5,0
R100			
Q ₁	l/h	25,0	40,0
Q ₂	l/h	40,0	64,0
R80			
Q ₁	l/h	31,25	50,0
Q ₂	l/h	50,0	80,0

Autres R disponibles sur demande

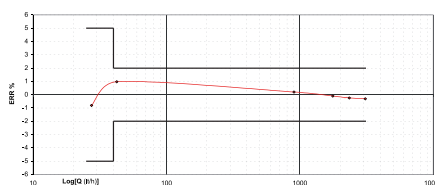
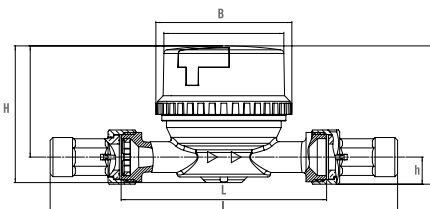
CARACTERISTIQUES TECHNIQUES

Erreur maximum admise entre Q ₁ et Q ₂ (exclu)	+/- 5%		
Erreur maximum admise entre Q ₂ (inclus) et Q ₄	+/- 2% avec température de l'eau ≤ 30° C +/- 3% avec température de l'eau > 30° C		
Classe de température	T50 e T30/90		
Classe de sensibilité aux conditions d'installation	U0 - D0 (des longueurs droites en amont et en aval de l'instrument ne sont pas nécessaires)		
Débit de démarrage	l/h	10	12
Classe de perte de charge (ΔP @ Q ₃)		ΔP 63	ΔP 40
Pression de service	bar	16	16
Lecture maximum	m ³	100.000	100.000
Lecture minimum	l	0,05	0,05
Nb tours/litre turbine		41,33	29,76
Pré-équipement impulsion (Option)	l/imp	10	10
Poids	kg	0,45	0,50

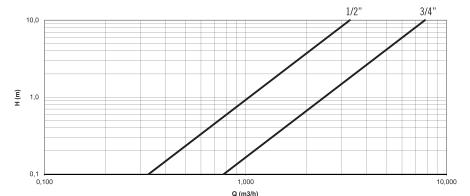
CARACTERISTIQUES DIMENSIONNELLES

L	mm	80-100-110-115-120	115 - 130
l avec raccords	mm	160-180-190-195-200	228
H	mm	73,2	73,2
h	mm	14,5	14,5
B	mm	72,8	72,8

Courbe typique d'erreur



Perte de charge



ACCESSOIRES DISPONIBLES



EMETTEUR D'IMPULSIONS REED

Fourni à part ou avec le compteur CD SD PLUS. Compatible avec le compteur CD SD 8 (CEE).



MODULE RADIO ARROW

En complément à l'émetteur d'impulsions, permet la lecture à distance du compteur.



MODULE RADIO COMPACT

Module radio compact avec émetteur inductif (CD SD EVO).



MODULE M-BUS POUR 2 COMPTEURS

Pourvu de 2 entrées impulsions, il permet la lecture à distance des compteurs à travers un interface M-Bus.



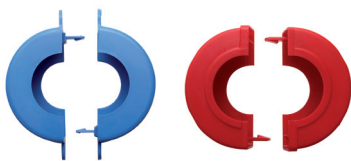
CLAPET DE NON RETOUR

Installé dans le raccord, évite les reflux d'eau qui endommagent le compteur.



KIT DE RACCORDS

Composé de boulons, de deux douilles en laiton et de deux joint en caoutchouc (disponible pour le DN 15 mm un raccord avec clapet de non-retour incorporé).



SCELLES

Adaptés pour le scellement du compteur à la conduite.

Pour plus d'informations, consulter la fiche technique spécifique de chaque accessoire.

 **maddalena**[®]
www.maddalena.it

MADDALENA spa
Via G.B. Maddalena 2/4
33040 Povoletto (Ud) - Italy
Tel. +39 0432 634811
Fax +39 0432 679820
info@maddalena.it

Pour recevoir plus d'informations, contactez l'agent de zone.