

## Installation résidentielle

# COMPTEUR DS TRP MID



### Compteur à jet multiple à rouleaux protégés et cadran sec complètement protégé

DS TRP MID est la nouvelle gamme Maddalena de compteurs d'eau à jet multiple à rouleaux protégés. Nouvelle parce qu'elle a été projetée pour répondre aux prescriptions sévères prévues par la Directive 2004/22/CE (MID) et par la Norme Européenne EN 14154.

DS TRP MID unit des prestations excellentes aux bas débits à une très haute résistance aux débits et aux pressions élevés.

DS TRP MID est pré-équipé pour l'installation d'un émetteur d'impulsions de dernière génération et d'un module radio pour la télé-relève, tout en conservant ses caractéristiques mécaniques, métrologiques et sa lisibilité.

Le tout est garanti par Maddalena: une société qui depuis un siècle produit des instruments de mesure de très haut niveau.

# COMPTEUR DS TRP MID

**DS TRP MID est un compteur à jet multiple à rouleaux protégés et cadran sec entièrement protégé**; la partie destinée à la lecture de la consommation et des données caractéristiques du compteur (marquage obligatoire MID, numéro de série) n'est pas en contact avec l'eau qui transite dans la conduite; elle reste donc toujours lisible même si l'eau est chargée de particules en suspension, est dure ou sableuse. La lisibilité du compteur est assurée **par un cadran en verre minéral trempé** qui, à différence des cadran en matière plastique, n'est pas sujet à rayure et ne s'opacifie pas. En outre, sa surface est parfaitement plate afin de garantir une parfaite lecture.

DS TRP MID garantit une inviolabilité totale contre les champs magnétiques et les tentatives de fraude. Les prestations métrologiques ne sont pas influencées par le type d'installation et par la qualité de l'eau.

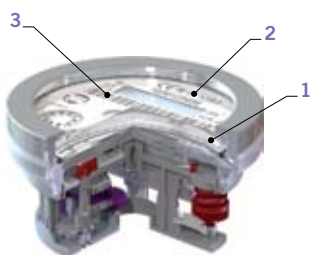
Les compteurs DS TRP MID peuvent être équipés d'émetteurs d'impulsions de type statiques bidirectionnels de nouvelle génération. Ils sont également disponibles en version pré-équipée qui permet d'installer l'émetteur d'impulsions successivement sans altérer la fonctionnalité ou la structure et en maintenant le **cadran en verre minéral**.

## NEW VERSION

**DS TRP MID est maintenant disponible en version pré-équipée inductive. DS TRP MID est le seul compteur à rouleaux protégés pourvu d'un pré équipement de type inductif tout en maintenant le cadran en verre. Maddalena a introduit une nouvelle technologie de verre (GORILLA GLASS), très utilisé dans les instruments électroniques, qui permet d'utiliser un capteur complètement amagnétique (solution patent pending).**

La gamme DSTRP MID est certifiée selon la Directive 2004/22/CE (annexe MI001) convertie en Italie par le D.L. n.22 du 2 février 2007 et est pourvue des modules de conformité B+D. Le rapport maximum certifié  $Q_3/Q_1$  (R) est 200, ce qui permet au compteur d'être également produit avec un R inférieur (160, 125, 100 etc.).

DS TRP MID est certifié pour l'utilisation avec l'eau potable en accord avec le Décret Ministériel 6/4/2004 n.174 et conformément aux directives étrangères.



## Caractéristiques fonctionnelles et structurelles

- Cadran transparent en **verre minéral trempé** d'épaisseur adéquate **(1)**  
Un verre avec des caractéristiques extrêmement performantes est utilisé dans la version pré équipée inductive
- **Les tambours numérotés, le cadran avec les sous multiples du mètre cube, le marquage caractéristique (MID) et le numéro de série se trouvent dans la partie protégée, sans contact avec l'eau, et donc toujours lisibles (2)**
- La version pré-équipée pour émetteur d'impulsion conserve le cadran en verre minéral et le marquage caractéristique des compteurs standards
- **Le numéro de série est indiqué sur le cadran soit sous forme numérique que sous forme de code barre. En outre, il est gravé sur la bague de fermeture du compteur (3)**
- Installation : ne nécessite pas de longueur droite en amont et en aval
- Une version pour installation en position verticale (DN15 et DN20 mm) est disponible (voir fiche technique dédiée)
- Le compteur est disponible en version R50 en position verticale
- Le compteur  $Q_3$  2,5 peut être fourni certifié avec la marque PIIP (cert. Nr 01/325/2003)
- Bâche vernie à l'intérieur et à l'extérieur avec poudre époxy
- Arbre porte rouleaux en acier inox
- Filtre en entrée de superficie adéquate
- Clapet de non-retour incorporé disponible sur demande
- Mécanisme interne en matériel plastique, anigroscopique, anti-incrustations et résistant à l'usure
- Température maximum d'utilisation: eau à 50 °C
- Pression nominale (PN) 16 bar



## PRESTATIONS HYDRAULIQUES

<b>Diametre</b>	<b>mm</b>	15	20	25	30	40	50
	<b>pouces</b>	½	¾	1"	1¼	1 ½	2"
<b>Module B nr.</b>		TCM 142/08-4604					
<b>Module D nr.</b>		0119-SJ-A010-08					
<b>Classe métrologique MID</b>		R (Q3 / Q1) ≤ 200 H - ≤ 50 V					
<b>Prestations selon Directive 2004/22/CE</b>							
<b>Q<sub>3</sub></b>	<b>m³/h</b>	2,5	4,0	6,3	10,0	16,0	25,0
<b>Q<sub>4</sub></b>	<b>m³/h</b>	3,13	5,0	7,9	12,5	20,0	31,0
<b>R160</b>							
<b>Q<sub>1</sub></b>	<b>l/h</b>	15,6	25	39,4	62,5	100	156,2
<b>Q<sub>2</sub></b>	<b>l/h</b>	25	40	63	100	160	250
<b>R100</b>							
<b>Q<sub>1</sub></b>	<b>l/h</b>	25	40	63	100	160	250
<b>Q<sub>2</sub></b>	<b>l/h</b>	40	64	100,8	160	256	400

Autres R disponibles sur demande

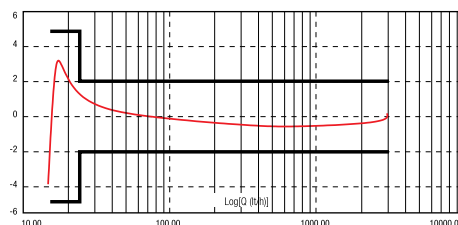
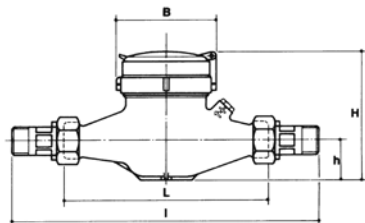
## CARACTERISTIQUES TECHNIQUES

<b>Erreur maximum admis entre Q<sub>1</sub> e Q<sub>2</sub> (exclu)</b>		+/- 5%					
<b>Erreur maximum admise entre Q<sub>2</sub> (inclus) et Q<sub>4</sub></b>		+/- 2% avec température de l'eau ≤ 30° C +/- 3% avec température de l'eau > 30° C					
<b>Classe de température</b>		T30 e T50					
<b>Classe de sensibilité aux conditions d'installation</b>		U0 - D0 (des longueurs droites en amont et en aval de l'instrument ne sont pas nécessaires)					
<b>Débit de démarrage</b>	<b>l/h</b>	4-5	7-9	16-18	22-24	28-30	28-30
<b>Classe de perte de charge (ΔP @ Q<sub>3</sub>)</b>		ΔP 63 (ΔP 40 per il DN 20)					
<b>Pression de service</b>	<b>bar</b>	16	16	16	16	16	16
<b>Lecture maximum</b>	<b>m³</b>	100.000	100.000	100.000	100.000	1.000.000	1.000.000
<b>Lecture minimum</b>	<b>l</b>	0,05	0,05	0,05	0,05	0,05	0,05
<b>Nr. tours/litre turbine</b>		19,41 (R200: 25,30)	19,41	11,22	8,14	4,40	3,16
<b>Poids</b>	<b>kg</b>	1,450 (pour L=145mm)	1,610 (pour L=190mm)	2,300	2,400	4,500	9,500 fileté 14,000 bridé
<b>Impulsions</b>	<b>l/imp</b>	1-10 (Quadruplus); 1-10-100-1000 (Reed)					

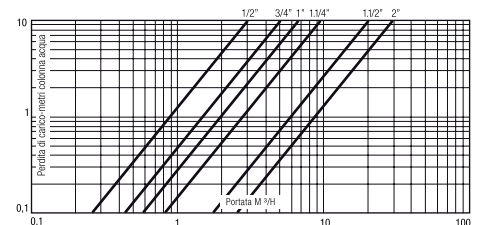
## CARACTERISTIQUES DIMENSIONELLES

<b>L</b>	<b>mm</b>	105(V)-110-130 145-160-165 170-190	160-190	220-260	220-260	300	300
<b>L avec raccords</b>	<b>mm</b>	205(V)-210-225 240-245-250	258-288	316-356	338-378	438	461 (brides 300)
<b>H</b>	<b>mm</b>	112,5	112,5	123	123	163	175
<b>h</b>	<b>mm</b>	36,5	36,5	43	43	64,5	77
<b>B</b>	<b>mm</b>	97,5	97,5	97,5	97,5	130	154

## Courbe typique d'erreur



## Perte de charge



## ACCESSOIRES DISPONIBLES



### EMETTEUR D'IMPULSIONS REED

Adapté pour les dosages industriels.



### EMETTEUR D'IMPULSIONS QUADRAPLUS

Émetteur d'impulsions de type statique, bidirectionnel, avec discriminateur de signal, alimentation à pile.



### MODULO RADIO ARROW

Associé à l'émetteur d'impulsions statique Quadraplus ou à l'émetteur Reed permet la lecture à distance du compteur.



### CLAPET ANTI-RETOUR

Installé en sortie du compteur, évite les reflux de l'eau qui peuvent endommager le compteur.



### KIT DE RACCORDS

Composé de boulons, de deux douilles en laiton et de deux joints en caoutchouc.



### BAGUES D'INVOLABILITE

Adaptés pour le scellement du compteur à la conduite.

Pour plus d'informations, consultez la fiche technique spécifique de chaque accessoire.



**MADDALENA** spa  
Via G.B. Maddalena 2/4  
33040 Povoletto (Udine)  
Tel. +39 0432 634811  
Fax +39 0432 679820  
info@maddalena.it  
www.maddalena.it

Pour plus d'informations, veuillez contacter votre représentant local:



Tél. +33 (0) 360 800 010 / contact@compteur-energie.com

