

## Multi GEM (Green Energy Meter) – 18

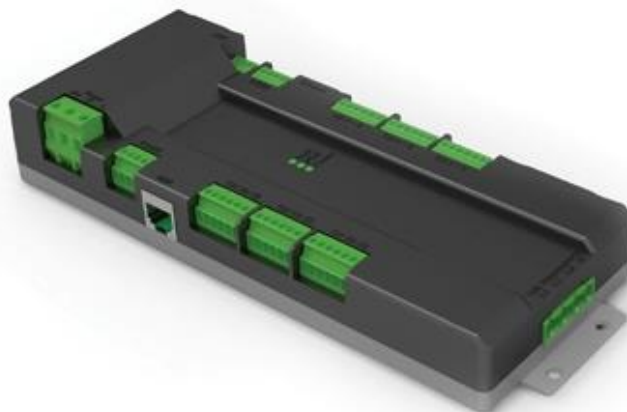
### Caractéristiques générales

- Mesures : tensions U et V, courants, Fréquence, facteur de puissance, Puissances Active/Réactive/Apparente, Energies Active/Réactive/Apparente.
- Capacités : 18 départs monophasés, 8 départs triphasés 3 fils (avec 2 TI/départ) ou 6 départs triphasés 4 fils (avec 3 TI/départ)  
Configuration flexible par paramétrage permettant le mix monophasé / Triphasé
- Précision : classe 1.0/0.5 pour la mesure de puissance conforme à la norme IEC62053-21/IEC62053-22.
- Détection des creux de tensions
- Mesure des harmoniques (THD)
- Analyse par courbe de charge suivant un pas de temps programmable.
- 1 analog input pour mesure de température (NTC) ou signal 4~20mA.

**Communication :** RS485 Serial (Modbus RTU) and Ethernet (Modbus  TCP)

### Specifications

Model : Multi Power Station MPS-18  
Power system 1P2W, 3P3W(2CT), 3P4W  
Voltage 690VAC max (Line to Line)  
Frequency 45 ~ 65 Hz  
Current 100mA (CT secondary side)  
Control power 100~240VAC/DC ( $\pm 10\%$ )  
Power Consumption Less than 10W  
Digital Input 1point, DC 24V input power  
Input NTC 25°, 10k $\Omega$ , ( $\beta(25/85)=3970^{\circ}\text{k}$ )  
Output Contact 1-SPST, AC 250V 5A, DC 30V 5A  
#3 Status LED  
Operation Temp. -10°~55°  
Storage Temp. -25°~70°  
Standards : IEC 62053-21/22  
Dim : 240 x 90 x 45 mm  
Mounting : rail DIN ou vissage sur panneau



### **Transformateur d'intensité (TI) Ouvrant**

Modèle : TIO-xxx/100mA  
Rapport de transformation : 50 à 500 A Primaire / 100 mA Secondaire  
Section utile : Diam.10, 17, 24 ou 36 mm suivant modèles  
Classe de Précision : 0,5 et 1 suivant modèle  
Raccordement par borne à vis  
Fixation sur le conducteur par attache rapide



**Compteur-energie.com SAS**  
**au capital de 10 000 €**

Tel.03 60 800 010 eMail: contact@compteur-energie.com  
Centre d'Affaires - 5 Av. Bataille - 60330 Le Plessis Belleville  
801 773 193 RCS Compiègne