



Woltex M

Woltex M est un compteur Woltmann horizontal approuvé selon la directive européenne sur les instruments de mesure (MID), disponible du calibre DN 50 à 300 mm.

Reconnu pour sa robustesse, il convient à toutes les applications relatives à la distribution d'eau exigeant une grande fiabilité et une haute précision.

CARACTÉRISTIQUES ET AVANTAGES

- » Classe de sensibilité aux perturbations U0D0
- » Totalisateur étanche (enveloppe en cuivre/verre minéral)
- » Approbation de la plage étendue
- » Pré-équipement technologie Cyble en version standard
- » Excellente résistance à la corrosion grâce à son revêtement époxy 300 microns

Fiabilité de la mesure

Le compteur Woltex M garantit une collecte des données précise et fiable dans une vaste plage de débits typique des applications de réseaux d'eau.

Endurance et résistance aux débits de pointe

Cette dynamique de mesure étendue est le fruit de plus de vingt années d'expérience en conception de compteurs Woltmann horizontaux, de la première hélice à équilibrage hydrodynamique, brevetée en 1985 qui continue d'offrir des capacités d'endurance inégalées, à l'utilisation de matériaux de haute qualité.

Insensibilité à la perturbation de l'écoulement

La conception de la gamme Woltex M a été améliorée pour atteindre la classe de sensibilité U0D0, grâce à un nouveau stabilisateur intégré.

Facilité d'installation, de lecture et de maintenance

La gamme de compteurs Woltex M est disponible en plusieurs longueurs et raccords afin de réduire les frais d'installation.

Les mécanismes homologués interchangeables facilitent la maintenance sans réétalonnage. Le totalisateur (enveloppe en cuivre/verre minéral), étanche et orientable, garantit une parfaite lisibilité dans les environnements les plus difficiles (puits).

Communication

Pré-équipé pour les communications ultérieures grâce à la technologie Cyble.

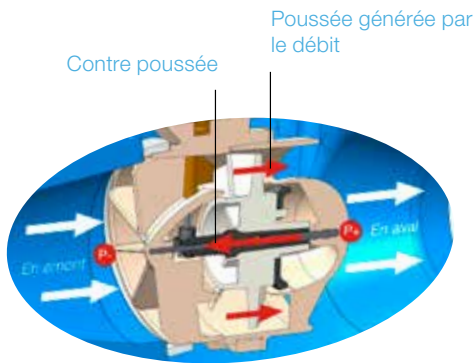
PRINCIPE DE FONCTIONNEMENT

La vitesse de l'eau actionne l'hélice de l'axe horizontal. La géométrie spécifique des ogives amont et aval **1** génère une contre-poussée qui annule la poussée inhérente au flux appliquée sur l'hélice, préservant ainsi la butée de sortie de toute usure.

L'équilibrage hydrodynamique démontre son efficacité depuis plus de 30 ans. Le compteur est ainsi capable de résister à de hauts débits prolongés sans que cela n'affecte la précision en cas de faible débit.

La rotation de l'hélice est assurée par une transmission protégée et un couplage magnétique direct **2** raccordé au totalisateur. Le corps en fonte **3** est protégé durablement contre les effets de la corrosion par un revêtement en poudre époxy. Le totalisateur étanche en cuivre/verre minéral **4** préserve la lisibilité et l'intégrité de l'index dans les environnements les plus difficiles (puits inondés, tentatives de fraude mécanique, etc).

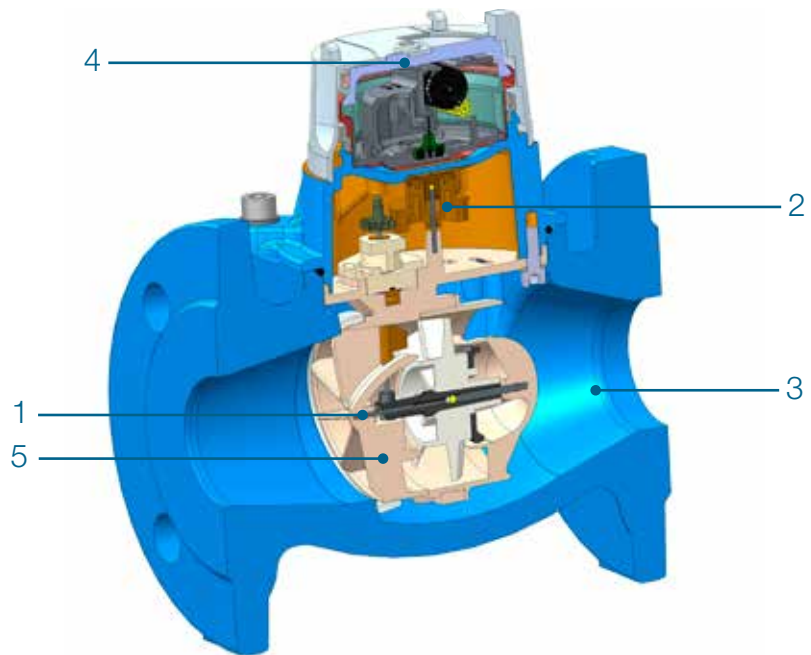
Nouveau stabilisateur intégré **5** sur les calibres 50/65/80 mm.



Equilibrage hydrodynamique de l'hélice



Totalisateur DN 100 à 300 mm



COMMUNICATION

Woltex M est fourni pré-équipé avec la technologie Cyble

Itron propose une gamme complète de modules de communication Cyble pour la collecte et la valorisation des données.

Compatible avec les technologies de communication actuelles et futures.

- » Communication filaire ou radiofréquence (1 voie, 2 voies)
- » Relève Mobile (visuelle, piétonne, véhiculée) et Fixe

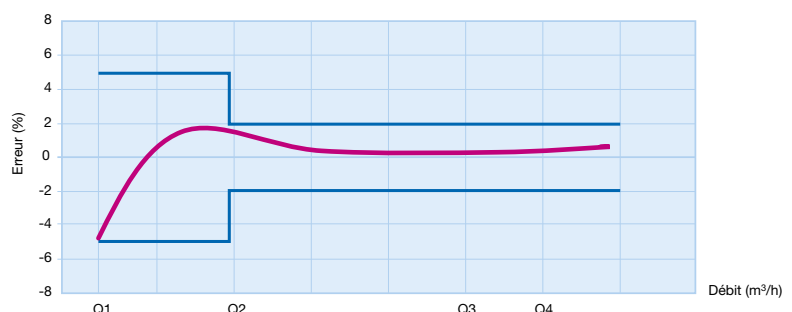
- » Protocole, (w)M-Bus, LoraWan, Sigfox, Radian

Ces modules Cyble permettent de raccorder le compteur Woltex M à plusieurs systèmes associés selon les besoins.

Ils sont particulièrement adaptés aux applications commerciales et industrielles nécessitant une surveillance fréquente du compteur, en particulier dans les endroits difficiles d'accès.



Cyble RF installé sur le compteur Woltex M. Stabilisateur d'entrée pour DN100 et 150 mm.



CARACTÉRISTIQUES MÉTROLOGIQUES

Performances métrologiques

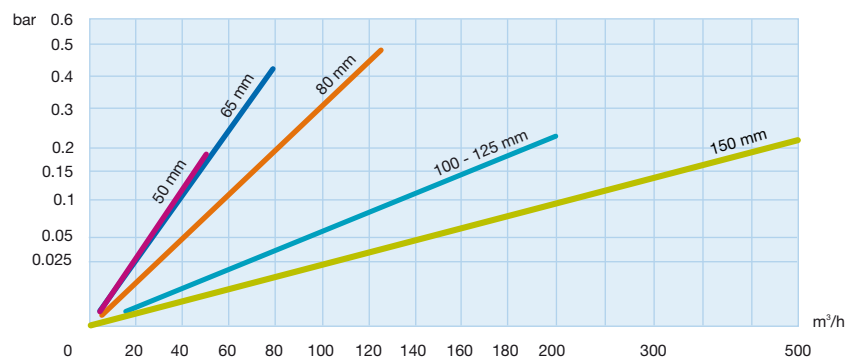
Diamètre nominal (DN)	mm	50	65	80	100	150	200	250	300
	pouces	2"	2" ½	3"	4"	6"	8"	10"	12"
Débit de démarrage*	m³/h	0.19	0.22	0.25	0.38	0.4	1,6	3	10
Précision ± 2% à partir de*	m³/h	0.4	1	1.2	1.5	1.6	3,5	5	15
Précision ± 5% à partir de*	m³/h	0,35	0,5	0,75	0,9	1	2,5	3,5	12
Débit de pointe admissible (10' max)	m³/h	90	160	250	300	700	1000	1500	2500
Débit max. admissible (continu)	m³/h	50	79	125	200	500	788	1250	2000
Ratio de production		100	100	100	160	160	40	40	80
Température max. admissible						30			
Pression max. admissible	bar					20			
Échelon de vérification min.	L	0,2	0,2	0,2	0,2	2	2	2	2
Portée du totalisateur m³	m³		999 999.99				9 999 999.9		
Classe de sensibilité aux perturbations		U0D0	U0D0	U0D0	U0D0	U0D0	U0D/D0**	U0D/D0**	U0D/D0**
Poids d'impulsion du Cyble HF	L	10	10	10	10	100	100	100	100

*Valeurs moyennes - ** avec stabilisateur S-3D

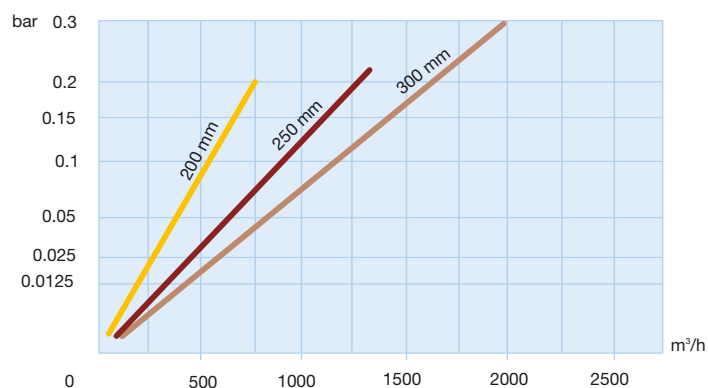
Valeurs d'approbation MID

Diamètre nominal (DN)	mm	50	65	80	100	150	200	250	300
	inches	2"	2" ½	3"	4"	6"	8"	10"	12"
Débit permanent Q3	m³/h	40	63	100	160	400	400	1000	1600
Débit de surcharge Q4	m³/h	50	79	125	200	500	500	1250	2000
Débit de transition Q2	m³/h	0,64	1	1,60	2,56	4,00	16	40	32
Débit minimal Q1	m³/h	0,40	0,63	1,00	1,60	2,50	10	25	20
Ratio		100	100	100	100	160	40	40	80
Pression maximale admissible						20			
Perte de charge à Q3		0,09	0,27	0,31	0,15	0,14	0,12	0,12	0,2
Classe de perte de pression	bar	0,16	0,4	0,4	0,4	0,16	0,25	0,25	0,25
Numéro d'approbation MID						LNE-23189			

PERTE DE CHARGE



Woltex M DN80



Woltex M DN150

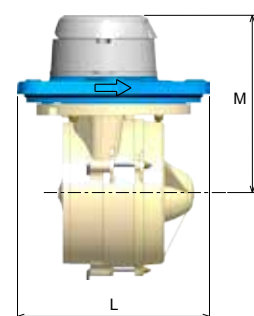
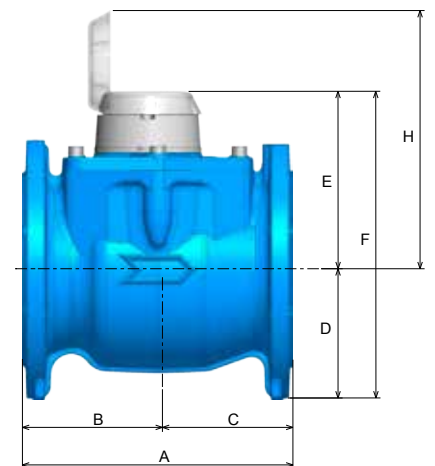
Dimensions

Diamètre nominal (DN)		mm	50	65	80	100	125	150	200	250	300	
		pouces	2"	2" ½	3"	4"	5"	6"				
Brides			PN 10/16					PN 10 ou 16				
> compteur												
A (longueur)	ISO	mm	200	200	200	250	250	300	360	450	500	
B		mm	100	100	100	111	111	139	164	214	200	
C		mm	100	100	100	139	139	161	186	236	300	
D		mm	82.5	92.5	100	110	110	142.5	171	204	230	
E		mm	142	142	142	169	169	194	220	195	342	
F		mm	224	234	242	279	279	339	391	399	564	
H		mm	222	222	222	309	309	395	420	395	729	
Poids		Kg	11.4	12.6	14.1	19.5	19.5	34	55	75	175	
> Mécanisme												
L		mm	119	119	119	166	166	212	235	256	350	
l (largeur max.)		mm	148	148	148	182	182	273	276	276	426	
M		mm	142	142	142	169	241	194	196	195	342	
Poids		Kg	3	3	3	5.4	5.4	7.8	8,5	8,5	54	

* D'autres perçages sont disponibles sur demande

CONDITIONS DE POSE

- » Le compteur Woltex M peut être installé dans toutes les positions.
- » Il est recommandé d'installer un filtre en amont du compteur afin de protéger le système hydraulique contre les particules (voir la brochure d'Itron sur les filtres).
- » Nous recommandons d'installer un stabilisateur d'écoulement directement en amont du compteur afin d'annuler les effets des perturbations hydrauliques sur la précision du compteur Woltmann horizontal (voir la brochure d'Itron sur les stabilisateurs d'écoulement).



Itron

Ensemble, nous pouvons créer **un monde plein de ressources.**
Pour en savoir plus, visitez **itron.fr**

Pour de plus amples informations, contactez votre agence.

ITRON

52 rue Camille Desmoulins
92130 Issy-les-moulineaux
France

Tel : +33 1 46 62 23 01
Fax : +33 1 46 62 24 75
www.itron.fr