



Narval cyble

Compteur d'eau communicant divisionnaire à jet unique approuvé selon la directive européenne sur les instruments de mesure (MID).

Le Narval est un compteur conçu pour la répartition des charges dans les immeubles collectifs.

POINTS FORTS :

- » Jet unique
- » Transmission magnétique
- » Totalisateur orientable.
- » Détection visuelle des fuites.
- » Version eau chaude
- » Pré-équipement pour la communication

Facilité d'installation

Ses dimensions réduites permettent de l'installer facilement dans un logement.

- » Le totalisateur orientable à 360° garantit une lecture optimale quelle que soit la position de pose.
- » Un filtre de protection est intégré à la tubulure amont du compteur.
- » La métrologie du Narval est optimale (classe B) quand le totalisateur est en position horizontale.

Dans toutes les autres positions le Narval conserve la classe métrologique A.

Performance métrologique

Le Narval Cyble est approuvé MID R80 en position horizontale et R40 dans toutes

les autres positions.

Excellent précision à faible débit due à son faible débit de démarrage.

Endurance

La turbine parfaitement équilibrée dispose d'un rubis synthétique qui pivote sur un axe en acier inoxydable, ce qui réduit les phénomènes d'usure et confère au Narval des qualités de robustesse et de fiabilité dans le temps. Les pièces intérieures sont en matériaux de synthèse résistant à l'usure et insensibles à la corrosion.

Le mouvement de la turbine est transmis au totaliseur par un entraînement magnétique.

Le totalisateur est de type extra-sec, en conséquence les engrenages sont dans une enceinte étanche. La turbine est la seule et unique pièce mobile dans l'eau. Cette technologie permet de protéger les engrenages des risques d'usure provoqués par les impuretés contenues dans l'eau.

Confort de lecture

L'index du compteur est accessible directement sur le totalisateur orientable à 360° équipé de 8 rouleaux. Une résolution plus fine est disponible sur un disque cranté pour la détection de fuites.

Communication Cyble

Le Narval est équipé en standard d'une aiguille cible métallique non magnétique, insensible par nature à la fraude par aimant et permettant l'adaptation d'un module de communication, (cf notices spécifiques), sans déposer ni déplombage du compteur. La fonction communication offerte par la technologie Cyble Itron permet, à la pose du compteur ou ultérieurement, le raccordement aux systèmes de télégestion et télérelève.

Les applications de communication sont nombreuses et évolutives :

- » le relevé à distance pour compteur difficile d'accès,
- » la gestion des retours d'eau,
- » le contrôle du parc,
- » l'analyse des consommations...

Lancée en 1996, la technologie Cyble, brevetée, a fait la preuve de sa fiabilité sur plusieurs millions de compteurs. Ce système offre une grande ouverture aux technologies de communication actuelles et futures.

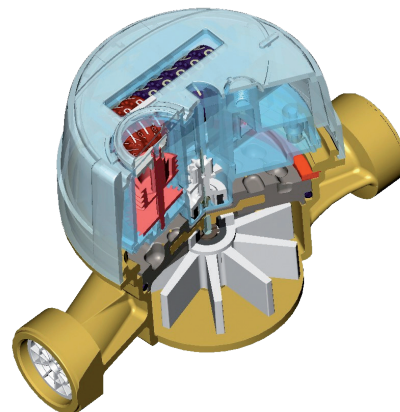
EAU FROIDE / EAU CHAUDE

Le Narval existe en deux versions :

- » Eau froide pour des températures allant jusqu'à 50°C.
- » Eau chaude pour des températures allant jusqu'à 90°C.

Caractéristiques techniques

	mm	EAU FROIDE		EAU CHAUDE	
		15	20	15	20
Ratio R maxi. * Q3/Q1 (pos. horizontale)		80		80	
Ratio R maxi. * Q3/Q1 (pos. verticale)		40		40	
Température maxi de l'eau	°C	0,1 - 50		30 - 90	
Débit de démarrage	L/h	8,5	12	8,5	12
Débit minimal * Q1	L/h	31	50	31	50
Débit de transition Q2	L/h	50	80	50	80
Débit permanent * Q3	m³/h	2,5	4	2,5	4
Débit de surcharge * Q4	m³/h	3,12	5	3,12	5
Perte de charge à Q3	bar	0,63	0,63	0,63	0,63
Pression maximum admissible	bar	16			
Sensibilité aux perturbations hydrauliques		U0/D0			
Portée du totalisateur	m³	99 999			
Echelon de lecture	L	0,05			
Classe environnement mécanique		M1			
Classe environnement climatique	°C	-10/+70			



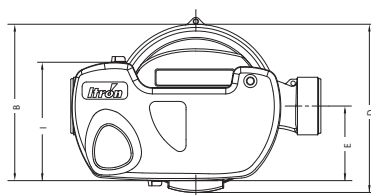
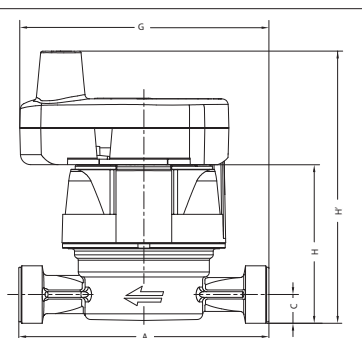
Totalisateur version eau froide

Caractéristiques dimensionnelles

		15	20	15	20
A	mm	110		130	
B	mm	69			
C	mm	13,2		16,6	
D	L/h	74			
E	L/h	33			
F	L/h	52			
G	m³/h	109,6		119,6	
H	m³/h	69		73,2	
H'	bar	119,5		123,7	
Masse	kg	0,56	0,74	0,56	0,74



Narval Cyble équipé module radio



Ensemble, nous pouvons créer **un monde plein de ressources.**
Pour en savoir plus, visitez itron.fr

Pour de plus amples informations, contactez votre agence.

ITRON

52 rue Camille Desmoulines
92130 Issy-les-moulineaux
France

Tel : +33 1 46 62 23 01
Fax : +33 1 46 62 24 75
www.itron.fr