



# Modules AnyQuest Basic

Modules radio émetteurs/récepteurs pour la relève radio mobile multi-énergies par Terminal de Saisie Portable.

Les modules AnyQuest Basic répondent aux exigences des acteurs du marché qui souhaitent relever par Terminal de Saisie Portable radio les compteurs afin d'optimiser le temps de relève et proposer de nouveaux services à leurs abonnés.

## POINTS FORTS :

- » Souplesse d'installation
- » Multi-fonctions
- » Fiabilité

## Avantages de la radiorelève

La relève radio des compteurs s'effectue automatiquement et permet d'**augmenter la fiabilité** et de réduire considérablement le temps d'acquisition des index.

La relève radio permet également de s'affranchir des difficultés d'accès aux compteurs.

La relève radio ne nécessite aucun câblage, les frais d'installation et les contraintes de mise en oeuvre sont donc réduits.

## Multifonctions

En complément du relevé d'index, les modules AnyQuest Basic proposent de nombreuses fonctions intelligentes

qui constituent autant de valeur ajoutée dans le cadre d'une offre de services à l'abonné : historique mensuel de l'index sur 13 mois, détection de fuite et historique mensuel sur 13 mois, détection des écoulements inverses et historique mensuel sur 13 mois, indication de fin de vie de pile, détection des tentatives de fraude, alarmes...

Ces fonctions offrent la possibilité aux gestionnaires de faire un suivi : de la consommation détaillée de l'abonné, du fonctionnement de l'installation, de la maintenance du parc de compteurs.

## Souplesse d'installation

Le module radio compact est compatible avec les compteurs de gaz (nous consulter) et toute la gamme de compteurs d'eau froide et chaude Itron pré-équipés de l'aiguille cible du calibre 15 mm jusqu'au calibre 500 mm. Cette compatibilité facilite la mise en place d'une solution de relève par terminal de saisie portable radio sur un parc de compteurs existant et la gestion de

stock dans le cadre de la maintenance de ce parc radio. Ce module compact s'installe directement sur le compteur, sans câblage ni fixation murale, la pose est considérablement simplifiée. Une fois installé sur le compteur, le module est solidaire du totalisateur donc orientable (compteur d'eau). Il peut ainsi venir équiper un compteur en place sans nécessiter ni changement, ni dépose, ni déplombage du compteur. Le module radio compact peut être livré d'usine, déjà installé sur le compteur et programmé pour gagner du temps à la mise en service.

La version déportée du module radio est compatible avec tout type de compteur équipé d'une sortie impulsionnelle. Cette version possède un bornier de raccordement totalement séparé de l'électronique interne permettant de sécuriser la connexion à tout type de compteur équipé d'une sortie impulsionnelle. Plusieurs dispositifs de fixation sont possibles, en version murale par vis ou par collier sur la canalisation.

\* Cf notice spécifique

## Caractéristiques techniques

### Communication radio fréquence conforme à la norme NF EN 13757-4

Protocole	RADIAN
Modulation	FSK
Fréquence porteuse	433,82 MHz
Transmission	2 voies
Période de réveil	Toutes les 2 secondes

### Performances radio optimales

Portée	600 m en champs libre
Temps de relèvement	≤ 3 sec/interrogation

### Spécifications techniques du module radio déporté

Dimensions	H 138 x l 55 x L 60 mm
Alimentation	Piles lithium
Durée de vie	15 ans mini*
Protection mécanique	IP68
Résistance à l'humidité	0 à 100 % - immergeable dans l'eau
Température de service**/accidentelle**	+5°C - +35°C / -10°C - +55°C
Conformité	CE

### Caractéristiques des entrées impulsives du module radio déporté

Signal du compteur	Reed ou équivalent contact sec drain ouvert $R_{on} \leq 1 \Omega$ avec $R_{off} \geq 2,2 M \Omega$ ou :-- $R_{on} \leq 50 \Omega$ avec $R_{off} \geq 1 M \Omega$ ou $F_{max} \leq 10 \text{ Hz}$ , Durée impulsion $\geq 1 \text{ ms}$
Coupe de câble émetteur	Durée impulsion $\geq 2 \text{ ms}$ (normalement fermé) $F_{max} = 0,1 \text{ Hz}$ , $R_{on} \geq 1 \Omega$ avec $R_{off} \geq 1 M \Omega$

**Précautions d'usage :** Le module radio déporté est basé sur la recopie d'impulsions. La fidélité de l'index peut dépendre de paramètres extérieurs à Itron, tels que et de façon non exhaustive, qualité et caractéristiques du contact, connexions, paramétrage, sens de l'écoulement, environnement CEM, etc... Nous invitons les utilisateurs à respecter les précautions habituelles pour l'interprétation des index transmis.

### Spécifications techniques du module radio compact

Dimensions	L 90 x l 50 x H 50 mm
Alimentation	Piles lithium
Durée de vie	15 ans mini*
Protection mécanique	IP68
Résistance à l'humidité	0 à 100 % - immergeable dans l'eau
Températures de service**/accidentelle**	+5°C - +35°C / -10°C - +55°C
Conformité	CE

\* Pour une utilisation conforme aux recommandations Itron, nous consulter

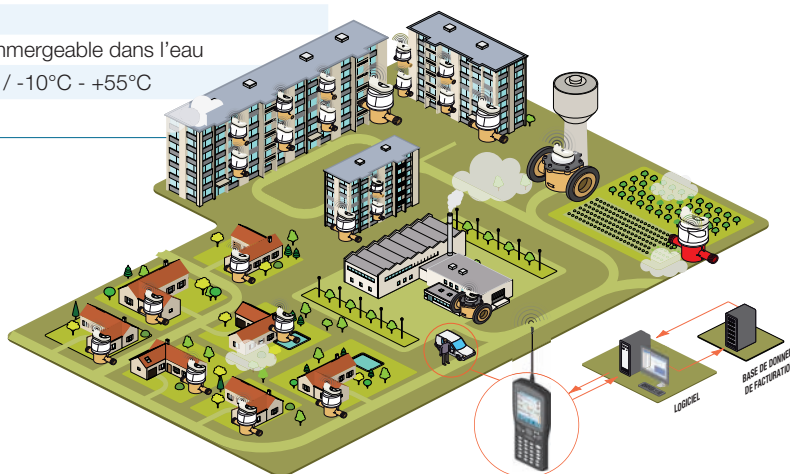
\*\* Pour toutes autres conditions d'utilisation, nous consulter

## Fiabilité

L'encapsulation de l'électronique totalement étanche (IP68) protège les modules radio compact et déporté contre les effets prolongés de l'immersion dans l'eau. Ils sont conçus pour résister aux environnements aussi bien résidentiels qu'industriels. Le boîtier des modules radio compact et déporté résiste aux chocs et aux UV (IP68) et est adapté à tous les types d'environnements.

Le module radio compact, grâce à la technologie Cible brevetée, transmet parfaitement l'index mécanique du compteur d'eau (prise en compte des éventuels retours d'eau). Il filtre toute impulsion parasite générée, par exemple, par la vibration d'une canalisation.

## APPLICATION



Notre groupe est le premier fournisseur mondial de solutions de comptage intelligent, de collecte et de gestion des données de comptage. Près de 8000 distributeurs dans le monde nous font confiance pour les aider à optimiser la fourniture et la consommation d'eau et d'énergie.

Pour en savoir plus, consultez le site : [www.itron.fr](http://www.itron.fr)

Pour de plus amples informations, contactez votre agence.

52 rue Camille Desmoulins  
92130 Issy-les-moulineaux  
France

Tel : +33 1 46 62 23 01

Fax : +33 1 46 62 24 75

[www.itron.fr](http://www.itron.fr)

Bien qu'Itron s'efforce de publier des informations les plus à jour et les plus exactes possible dans l'ensemble de ses supports de marketing et de communication, Itron ne revendique pas, ni ne s'engage, ni ne garantit l'exactitude, l'exhaustivité ou l'adéquation de ses supports et décline expressément toute responsabilité pour les erreurs et omissions qui y seraient contenues. Aucune garantie d'aucune sorte, implicite, expresse ou légale, y compris mais sans s'y limiter, les garanties de non-violation des droits des tiers, le titre, la qualité marchande et l'adéquation à un usage particulier, n'est donnée quant au contenu de ces supports de marketing et de communication.

© Copyright 2011. SYS-0023.3-FR-02.12