

DISTRIBUTEUR EXCLUSIF

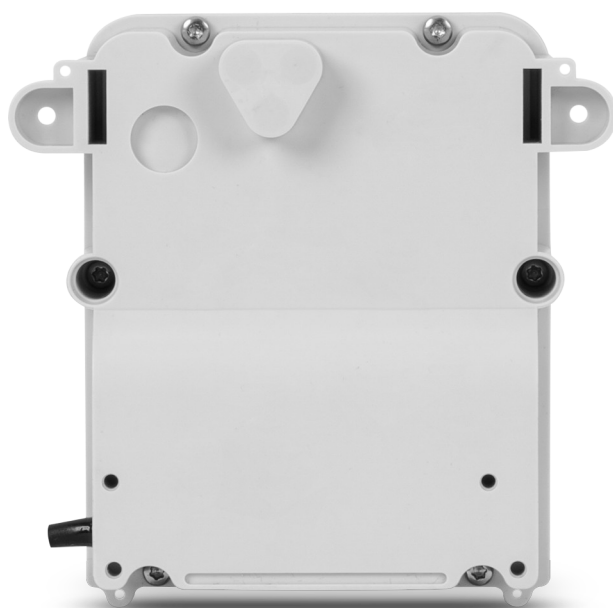
+33 360 800 010

contact@compteur-energie.com

MACR6 N Datalogger de débit - de pression - de niveau d'eau



AVEC ADAPTATEUR POUR MONTAGE COMPACT direct : ITRON – DIEHL - MADDDALENA



Itron



DIEHL
Metering



maddalena
METERING EXPERTISE

DESCRIPTION

Le MacR6 N est un appareil compact qui enregistre la pression et le débit d'eau. Il utilise l'infrastructure réseau GSM existante pour la transmission de données à distance.

L'enregistreur de données MacR6 N peut être installé dans la zone de comptage à l'aide d'un câble.

Il est équipé de deux entrées configurables qui peuvent être utilisées comme entrées d'impulsions pour connecter des compteurs d'eau, des entrées pour capteurs de pression ou des entrées binaires numériques.

Par défaut, l'enregistreur de données MacR6 N transmet les données à distance à la plateforme eWebtel. Grâce à son protocole ouvert, il peut être adapté à d'autres plateformes.

L'appareil est également équipé d'une interface NFC pour la configuration locale et la lecture des données enregistrées à l'aide de l'application mobile ConfiT!.

PRINCIPAUX AVANTAGES

- Un seul type d'appareil avec logiciel ajustable pour couvrir différents scénarios de mesure avec compteurs d'eau et de pression
- Mobilité de l'appareil et réglage facile
- Compatibilité entre réseaux GSM sans perte de fonctionnalités
- Détection de fuites d'eau en temps réel
- Paramètres d'enregistrement entièrement ajustables tels que la fréquence de rapport, d'échantillonnage et d'alarme
- Possibilité de prioriser les alarmes en leur attribuant des indicateurs d'avertissement ou d'alarme uniquement
- Communication selon les normes de transmission industrielles les plus récentes
- Peut fonctionner comme enregistreur de données stationnaire pour la collecte locale de données par téléphone mobile

CARACTERISTIQUES TECHNIQUES

Dimensions : 114 x 110 x 45 mm

Alimentation : Batterie au lithium de tension nominale 3,6 V, format D conforme à la norme IEC 60086-1 et d'une capacité maximale de 14 Ah ; durée de vie de la batterie : 10 ans selon la fréquence de synchronisation des données avec le serveur

Niveau de protection : IP68 conformément aux exigences de la norme EN 60529

Température de fonctionnement : de -25 °C à +50 °C suivant les Exigences de la norme EN 60529

Entrées :

- Capteur de niveau
 - Capteur de champ magnétique
 - 2 entrées de mesure : tension de 0,5 à 4,5 V
 - 4 entrées numériques : binaires – signalisation ou comptage
-

Capteur de pression :

- Option 1 : capteur de pression 0-10 bar (précision de mesure : 0,5 % de la pleine échelle)
- Option 2 : capteur de pression 0-26 bar (précision de mesure : 0,5 % de la pleine échelle)

Température de fonctionnement : de 0 °C à +30 °C

Période d'enregistrement des datas : Données de mesure de 1 à 60 minutes, événements horodatés : début et fin de l'événement

Fréquence de rapports : Configurable de 1 à 24 fois par jour, rapport direct après le déclenchement de l'alarme.

Transmission des datas

- Lecture locale des données via un appareil mobile compatible NFC
 - Modem LTE Cat. M1/NB IoT/2G intégré
 - Protocoles de transmission pris en charge : TCP, UDP, HTTP
-

Horloge intégrée avec réglage du fuseau horaire ; synchronisée avec l'opérateur de réseau GSM ou le serveur de temps NTP

Accessoires :

eWebtel - Système d'acquisition de données de mesure

Enregistreurs de données ConfiT! - Application de configuration du module de télémétrie

Cable pour 2ème sortie impulsionnelle eau

Mac-PW - Capteur de pression industriel

Mac-HS - Capteur de niveau de liquide hydrostatique

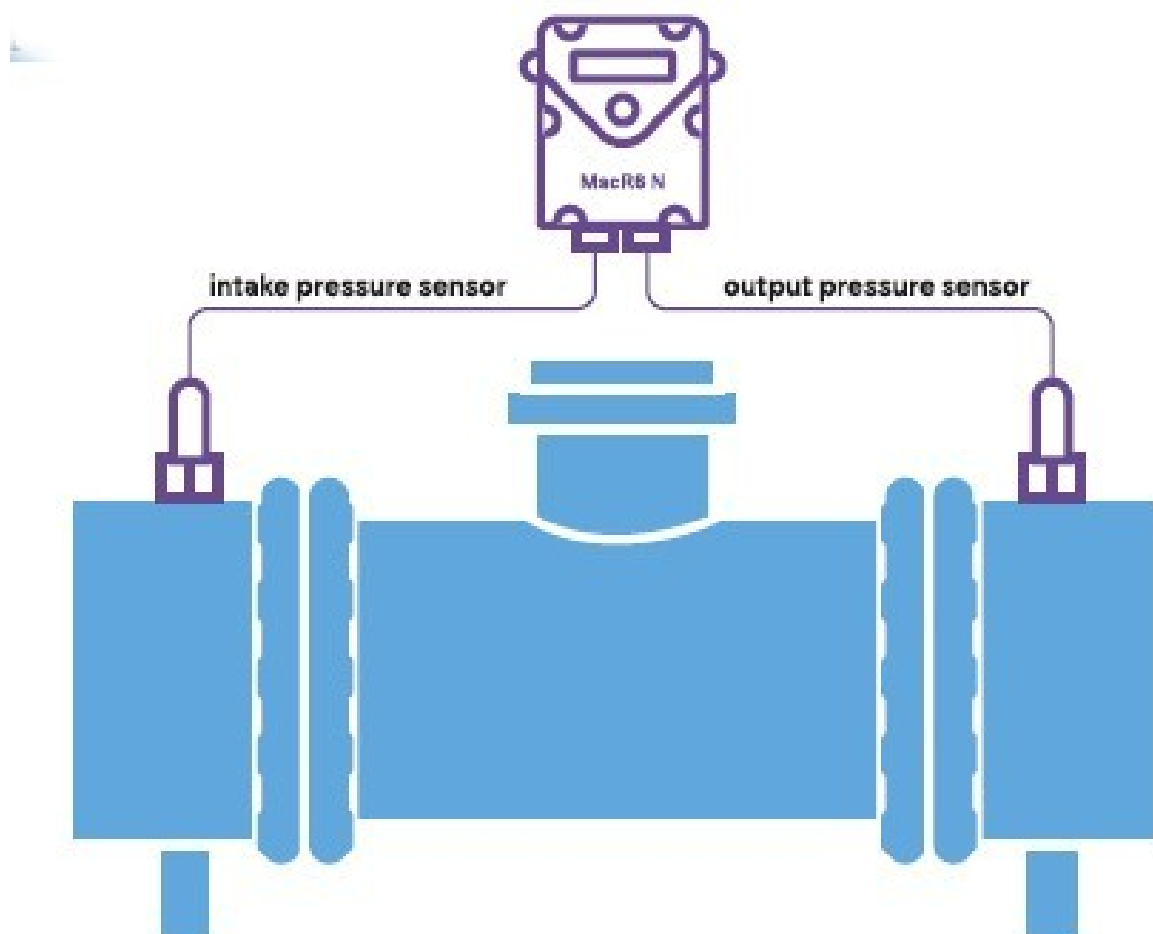
CONFIGURATION DES ALARMES

- Identification à deux niveaux du dépassement des débits minimum et maximum indépendamment pour les deux compteurs d'eau/débitmètres coopérants – 4 seuils au total
- Identification à deux niveaux du dépassement des niveaux de pression d'eau minimum et maximum, ou de son niveau, indépendamment pour les deux entrées de mesure – 4 seuils au total
- Alarme pour la détection de fuites d'eau programmées
- Reflux d'eau
- Détection de mouvement
- Ouverture du boîtier
- Retrait du compteur d'eau
- Inondation du compartiment du compteur d'eau
- Alarme d'état provenant de quatre capteurs binaires maximum (ouverture, position, niveau, etc.), avec possibilité d'étiquetage
- Alarme d'état provenant de quatre capteurs binaires (ouverture, position, niveau, etc.) avec possibilité d'étiquetage
- Hors couverture réseau GSM

APPLICATIONS DU DATALOGGER MACR6 N

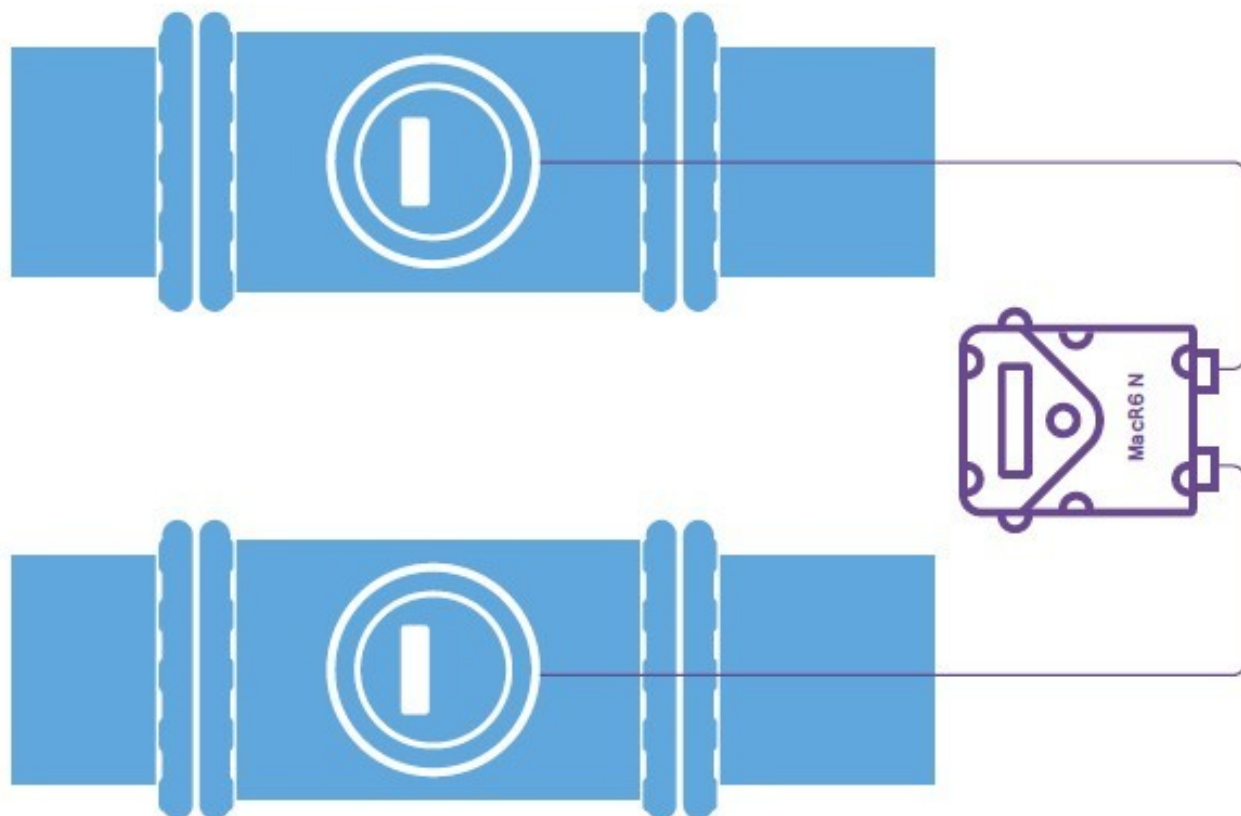
Mesure de la pression

Mesure de la pression avant
et après réduction.



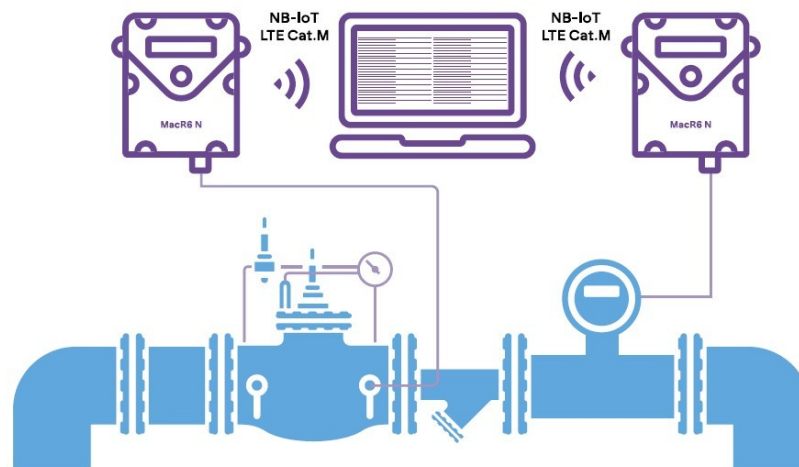
Deux compteurs d'eau :

Mesure et enregistrement à distance du débit de deux compteurs d'eau.



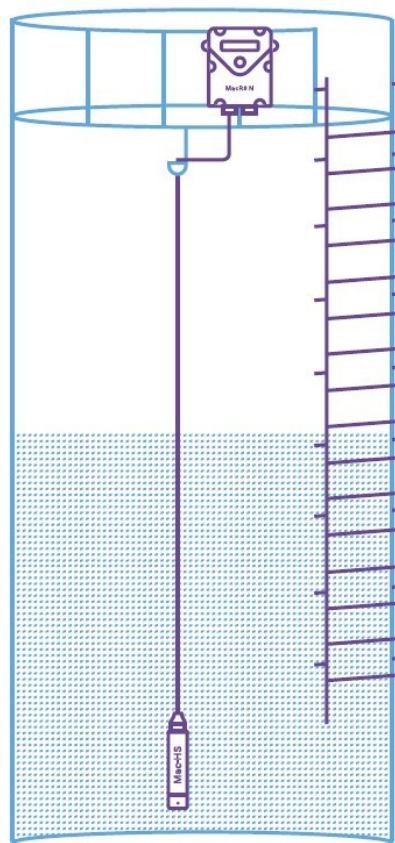
Surveillance des flux bidirectionnels :

Mesure et enregistrement à distance des flux bidirectionnels avec enregistrement des données.

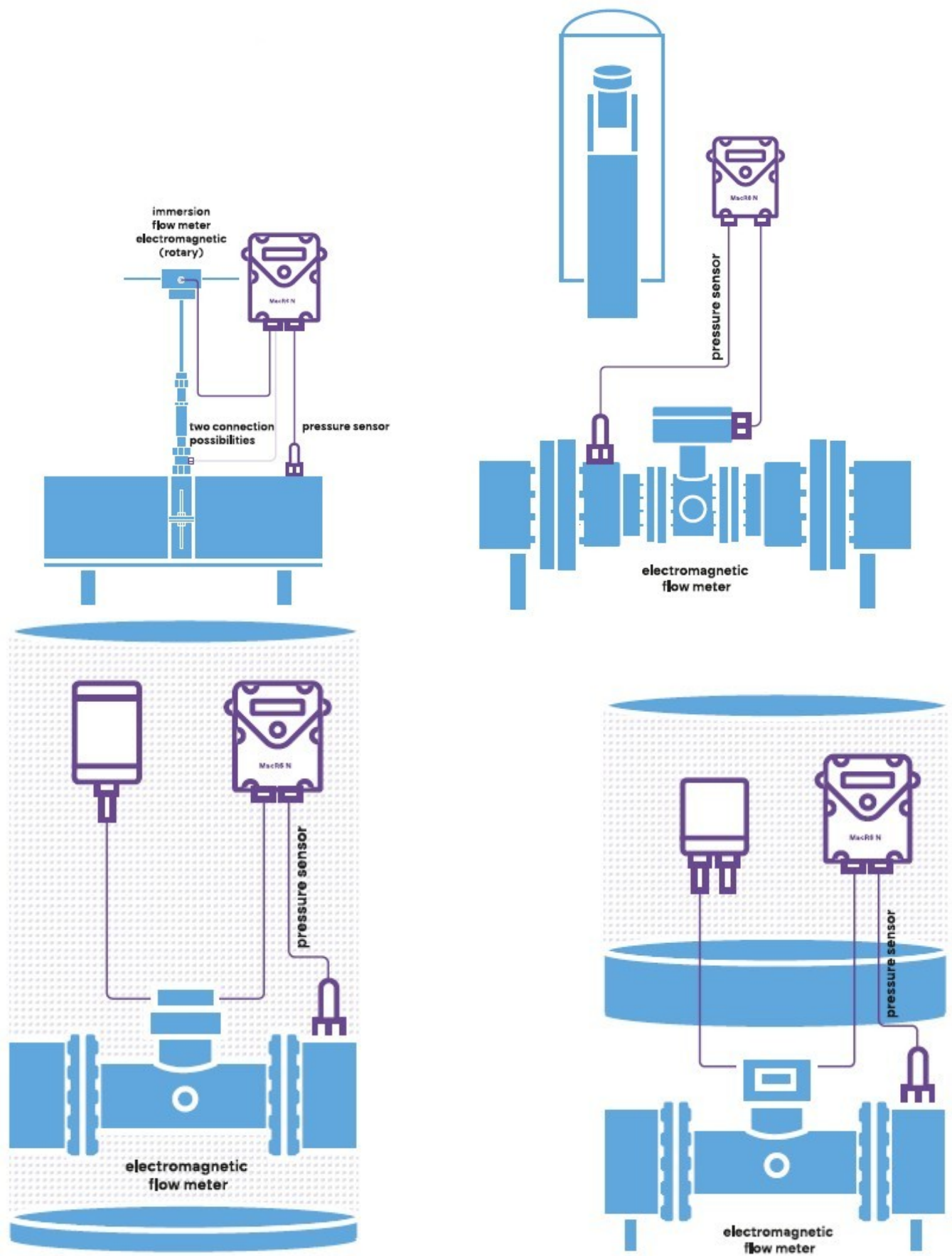


Surveillance du niveau d'eau :

Surveillance à distance du niveau d'eau.



Autres exemples d'installations avec l'enregistreur de données MacR6 N



LES ADAPTATEURS POUR MONTAGE COMPACT DIRECT



ADAPTATEUR COMPTEURS ITRON



ADAPTATEUR COMPTEURS DIEHL METERING



ADAPTATEUR COMPTEURS VOLUMETRIQUES MADDALENA MVM

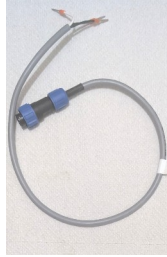


LES ACCESSOIRES

Le Datalogger MACR6 N a une entrée impulsionnelle native pour montage direct sur compteurs ITRON – DIEHL – MADDALENA MVM. (Avec adaptateur spécifique)

Il a également 2 autres entrées paramétrables que vous pouvez équiper de ces accessoires en fonction de votre process

- **CABLE DE CONNEXION 2EME ENTREE IMPULSIONS** : Pour brancher un 2ème compteur d'eau



- **CAPTEUR DE PRESSION Mac-PW** : Compatible avec MacR6 N - Capteur pour le test et le contrôle des procédés industriels Pneumatique, hydraulique, etc. Diaphragme métallique durable pour capteur de pression-Disponible en versions 10 bar et 26 bar-Calibrage précis sur toute la plage de mesure - Précision de mesure : 0,5 % - Corps en acier anticorrosion-large plage de températures de fonctionnement et dimensions compactes

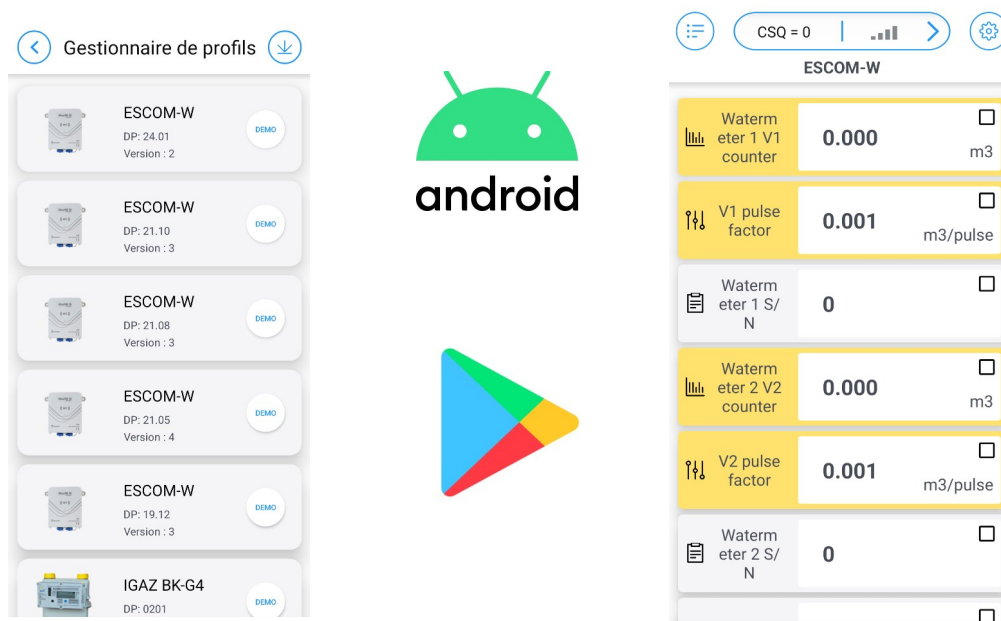


- **CAPTEUR DE NIVEAU Mac-PW** : Capteur de niveau hydrostatique industriel - Conçu pour la mesure du niveau des eaux usées traitées, de l'eau dans les réservoirs, les étangs, les rivières, puits, forages et galeries. Compensation de la pression ambiante par l'utilisation d'un tube capillaire (protégé par une membrane étanche à l'humidité)- Excellente résistance aux chocs, aux surcharges, aux vibrations et à la corrosion- Étanchéité à l'humidité et protection contre les interférences électromagnétiques - Faible consommation d'énergie.

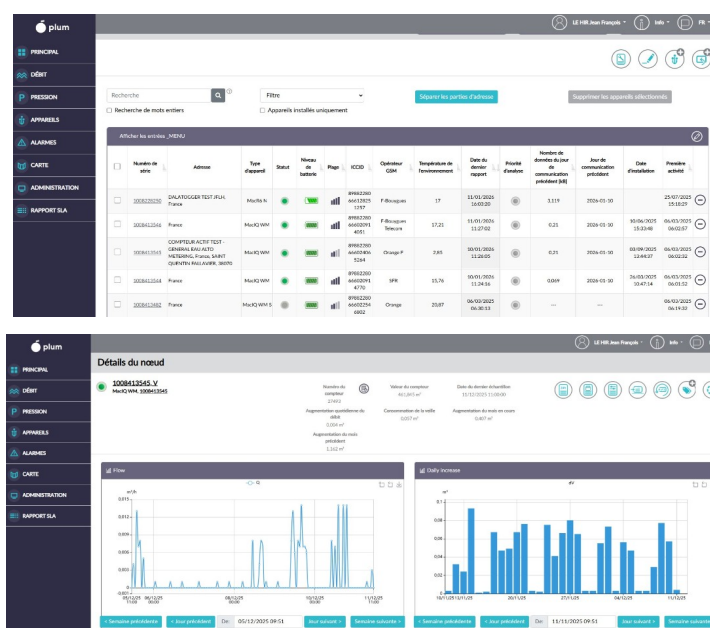


APPLICATION ANDROID : Confit!MacR6 N

Configuration du Datalogger Mac T6 N (Disponible sur PLAY STORE)



PORTAIL WEB : eWebtel



Compteur-energie.com

DISTRIBUTEUR EXCLUSIF

+33 360 800 010

contact@compteur-energie.com

