

# WESAN WP G

COMPTEUR WOLTMAN

**DIEHL**  
Metering



## DESRIPTIF

Le compteur d'eau WESAN WP G est conçu pour la mesure de volumes d'eau froide (+50°C maximum) dans les conduites principales à haut débit et faible perte de charge.

Modulaire, WESAN WP G DN50 à 300 peut être équipé à tout moment d'un module clipsable de la gamme IZAR le rendant ainsi communicant pour un relevé en réseau mobile ou fixe (radio ou filaire).

La partie mesurante peut être interchangeée sans dépose du compteur.

## CARACTÉRISTIQUES PRINCIPALES

- ▶ DN50/65/80/100/125/150/200/250/300
- ▶ Q3=40m<sup>3</sup>/h (DN40) / Q3=63m<sup>3</sup>/h (DN65) / Q3=100m<sup>3</sup>/h (DN80) / Q3=160m<sup>3</sup>/h (DN100/125) / Q3=250m<sup>3</sup>/h (DN150/200) / Q3=1000m<sup>3</sup>/h (DN250) / Q3=1600m<sup>3</sup>/h (DN300)
- ▶ Approbation MID jusqu'à R=100
- ▶ Installation horizontale et verticale
- ▶ Intérieur de mesure interchangeable étalonné
- ▶ Intérieur de mesure avec joint d'étanchéité pour une meilleure précision
- ▶ Totalisateur verre-métal en standard, IP68
- ▶ Equilibrage hydraulique de l'hélice
- ▶ Protection contre la fraude magnétique

# WESAN WP G

COMPTEUR WOLTMAN

## CARACTÉRISTIQUES GÉNÉRALES

WESAN WP G			
Plage de températures de l'eau	°C	1 ... 30	
Plage de températures maximales de l'eau	°C	1 ... 50	
Température ambiante de fonctionnement	°C	1 ... 55	
Température ambiante de stockage	°C	1 ... 55	
Pression nominale	PN	bar	16 <sup>1</sup>
Classe de protection	IP 68		

<sup>1</sup> version spéciale sur demande

## CARACTÉRISTIQUES MÉTROLOGIQUES

Diamètre nominal	DN	mm	50	65	80	100	125
Débit permanent	Q <sub>3</sub>	m <sup>3</sup> /h	40	63	100	160	160
Débit de démarrage		l/h	90	130	160	190	190
Débit minimal	Q <sub>1</sub>	m <sup>3</sup> /h	0,63	1,26	1	1,6	1,6
Débit de transition	Q <sub>2</sub>	m <sup>3</sup> /h	1,02	2,02	1,6	2,56	2,56
Débit maximal	Q <sub>4</sub>	m <sup>3</sup> /h	50	78,75	125	200	200
Débit à 0,1 bar de perte de pression		m <sup>3</sup> /h	29	50	95	95	95
Perte de charge à Q <sub>3</sub>		bar	0,19	0,16	0,14	0,28	0,29

Diamètre nominal	DN	mm	150	200	250 <sup>2</sup>	300 <sup>2</sup>
Débit permanent	Q <sub>3</sub>	m <sup>3</sup> /h	250	250	1 000	1 600
Débit de démarrage		l/h	1 500	2 500	5 000	10 000
Débit minimal	Q <sub>1</sub>	m <sup>3</sup> /h	5	5	10	16
Débit de transition	Q <sub>2</sub>	m <sup>3</sup> /h	8	8	16	25,6
Débit maximal	Q <sub>4</sub>	m <sup>3</sup> /h	312,5	312,5	1 250	2 000
Débit à 0,1 bar de perte de pression		m <sup>3</sup> /h	290	550	800	1 250
Perte de charge à Q <sub>3</sub>		bar	0,08	0,02	0,16	0,16

<sup>1</sup> Disponible uniquement sans approbation

## APPROBATION

Diamètre nominal	DN	mm	50	65	80	100	125
MID (DE-13-MI001-PTB005)			•	•	•	•	•
Dynamique de mesure (Q <sub>3</sub> /Q <sub>1</sub> )	R <sup>3</sup>		63•H	50•H	100	100	100
Conformité sanitaire			KTW / W270	KTW / W270	KTW / W270	KTW / W270	KTW / W270

Diamètre nominal	DN	mm	150	200	250 <sup>2</sup>	300 <sup>2</sup>
MID (DE-13-MI001-PTB005)			•	•	-	-
Dynamique de mesure (Q <sub>3</sub> /Q <sub>1</sub> )	R <sup>3</sup>		50	50	100	100
Conformité sanitaire			KTW / W270	KTW / W270	KTW / W270	KTW / W270

<sup>2</sup> Disponible uniquement sans approbation

<sup>3</sup> Dynamique de mesure standard, autres dynamiques sur demande.

# WESAN WP G

COMPTEUR WOLTMAN

## GAMME D'AFFICHAGE

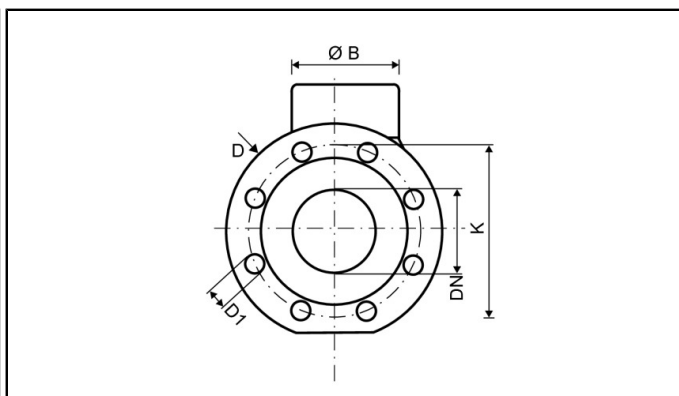
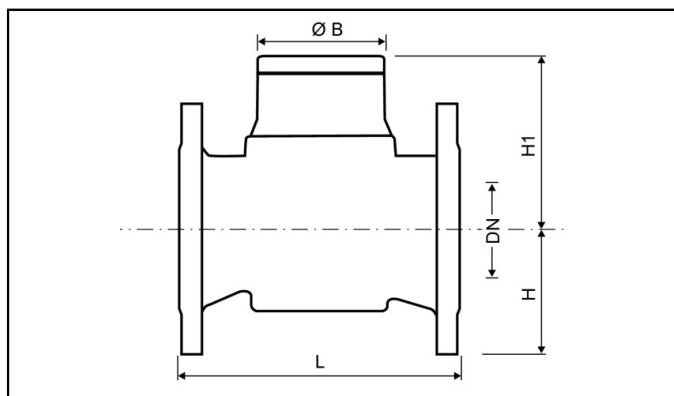
Diamètre nominal	DN	mm	50	65	80	100	125
0,5 l ... 999 999 m <sup>3</sup>			•	•	•	•	•
5,0 l ... 9 999 999 m <sup>3</sup>			-	-	-	-	-
50 l ... 99 999 999 m <sup>3</sup>			-	-	-	-	-

Diamètre nominal	DN	mm	150	200	250 <sup>2</sup>	300 <sup>2</sup>
0,5 l ... 999 999 m <sup>3</sup>			-	-	-	-
5,0 l ... 9 999 999 m <sup>3</sup>			•	•	•	•
50 l ... 99 999 999 m <sup>3</sup>			-	-	-	-

<sup>2</sup> Disponible uniquement sans approbation

## DIMENSIONS

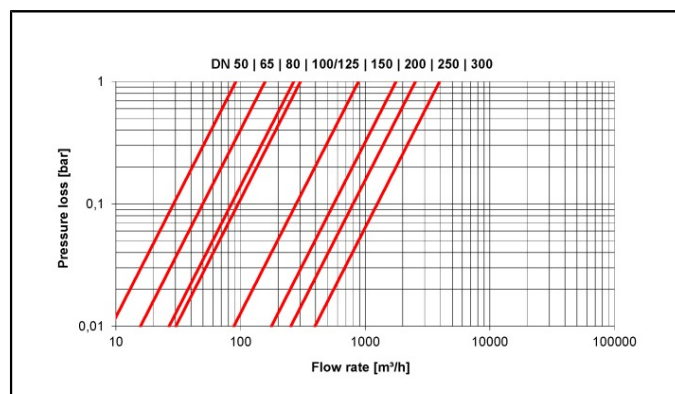


Diamètre nominal	DN	mm	50	65	80	100	125
Longueur totale	L	mm	200 / 300	200	200 <sup>4</sup> / 225 / 350 <sup>4</sup>	250 / 350 <sup>4</sup>	250
Diamètre de bride	D	mm	165	185	200	220	250
Diamètre de répartition PN10 / PN16	K	mm	- / 125	- / 145	160 / 160	- / 180	- / 210
Nombre de trous PN10 / PN16		pcs	- / 4	- / 4	4 / 8	- / 8	- / 8
Diamètre de trous PN10 / PN16	D1	mm	- / 18	- / 18	18 / 18	- / 18	- / 18
Hauteur	H	mm	75	83	89	105	115
Hauteur	H1	mm	103	103	134	134	134
Hauteur pour enlever l'intérieur de mesure		mm	205	205	255	255	255
Largeur du compteur			155	155	200	220	250
Diamètre	Ø B	mm	110	110	110	110	110
Poids		kg	10,2	11,2	13	16	21,5

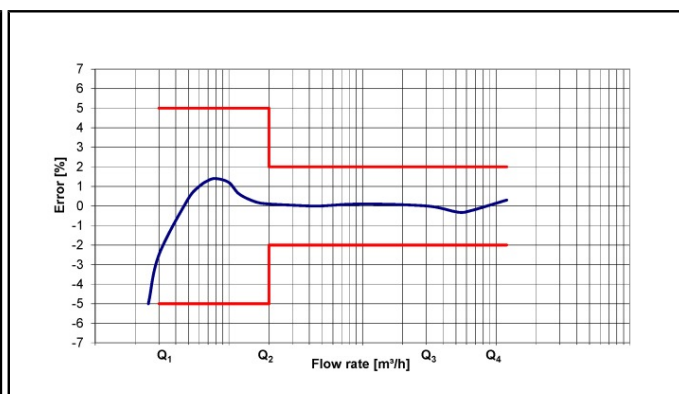
Diamètre nominal	DN	mm	150	200	250 <sup>2</sup>	300 <sup>2</sup>
Longueur totale	L	mm	300	350	450	500
Diamètre de bride	D	mm	285	340	405	460
Diamètre de répartition PN10 / PN16	K	mm	- / 240	295 / 295	350 / 355	400 / 410
Nombre de trous PN10 / PN16		pcs	- / 8	8 / 12	12 / 12	12 / 12
Diamètre de trous PN10 / PN16	D1	mm	- / 22	22 / 22	23 / 27	23 / 27
Hauteur	H	mm	135	163	193	230
Hauteur	H1	mm	225	225	222	270
Hauteur pour enlever l'intérieur de mesure		mm	255	455	452	500
Largeur du compteur			285	340	405	460
Diamètre	Ø B	mm	110	110	110	110
Poids		kg	39	47	75	165

<sup>2</sup> Disponible uniquement sans approbation / <sup>4</sup> Autres longueurs de corps sur demande

## GRAPHE DE PERTE DE CHARGE / COURBE D'ERREUR TYPIQUE



Graphe de perte de charge



Courbe d'erreur typique

Distribué par :

**Compteur-énergie.com**

Tel : (0)360 800 010

Mail : [contact@compteur-energie.com](mailto:contact@compteur-energie.com)