

CF 55

Compteur d'énergie thermique pour application tertiaire

Le compteur CF 55 est particulièrement adapté à la facturation de chauffage et de la climatisation en installations tertiaires de faible et moyenne puissances.

Précision

Le CF 55 est homologué par le Laboratoire National d'Essais. Son ΔT 2°K min. approuvé assure la précision du comptage en intersaison lorsque le ΔT diminue.

Facilité et confort d'utilisation

Le compteur CF 55 a été conçu pour être très simple d'installation et d'utilisation. Il possède un écran affichant de nombreux paramètres aisément accessibles à l'utilisateur. Le mode d'affichage facilite la lecture des informations :

- > Index énergie et volume,
- > Valeurs de service,
- > Symboles d'anomalies.

Le CF 55 est alimenté par pile interchangeable sur site.

Communication

Le CF 55 est équipé d'une double sortie répétition énergie chaud/froid et d'une liaison M Bus EN1434 assurant une grande facilité d'intégration dans un système communicant.

Comptage combiné

Le CF 55 calcule l'énergie consommée dans les installations mono-tubes alternant le chauffage et la climatisation. Un seul compteur suffit pour gérer deux index. Il mémorise les index en fin de mois. Il effectue un auto-contrôle permanent et affiche les alarmes sous forme d'icônes. Ces fonctions facilitent l'exploitation de l'appareil.

Gamme d'applications

Application Commerciale*	CF 551 Chauffage	CF 552 Climatisation	CF 553 Haute pression
Température	20-90°C	0-30°C	0-180°C
ΔT d'utilisation	0-90°C	0-30°C	2-160°C

Caractéristiques techniques

CF 55	
Application	Chauffage-Climatisation-Combiné-Haute pression
T° min. - T° max.	°C 0-180
LNE ΔT min. approuvé/ ΔT max.	°C 2-160
MID ΔT min. approuvé/ ΔT max.	°C 3-160K
Classe métrologique	1
Installation sur conduite	aller ou retour
Température ambiante	°C +5 à +55
Protection	IP 54/ Classe C industrielle EN1434
Affichage	à cristaux liquides, 7 chiffres
Poids d'impulsion	L 25
Alimentation	Pile 3 VCC, type lithium (MnO ₂) 11 ans (+1 an de stockage) interchangeable en option alimentation secteur 230 V +/- 15 % 50 Hz
Acquisition température	Pt100-IEC751
Carte sorties standard	- Répétition énergie chaud/froid (en application combinée) opto isolée 20 mA - 30 V - non polarisée - Sortie MBus EN1434 - IEC870-3

* Combinée : Chauffage $\Delta T > 0,5^\circ\text{K}$ et T aller 20-90°C et climatisation $\Delta T < -0,5^\circ\text{K}$ et T aller 0-20°C.



- > Précision
- > Confort d'utilisation
- > Approbations
 - N° F-06-G-1557
 - N° F-05-G-1557
 - MID N° DE-06-MID004-PTB 006
- > Communication
- > Comptage combiné chaud/froid

Unité d'affichage

Mesureurs	Poids d'impulsion (litre)	Affichage		Répétition	
		Energie (MWh)	Volume (m ³)	Energie	Volume
WE/US-SD/WEC	25	99999,99	999999,9	10 KWh	100L
WE/WEC/WET	250	999999,9	9999999	100KWh	1000L

Application Basse Pression*

Débit permanent⁽¹⁾ des mesureurs associés

Diamètres	mm	20	32	40	50	65	80	100	150
WE ⁽³⁾	m ³ /h	-	-	-	15	25	40	60	150
WEC ⁽²⁾	m ³ /h	-	-	-	15	25	40	60	150
US/SD	m ³ /h	2,5	6	10	15	25	40	60	-
WET ⁽⁴⁾	m ³ /h	-	-	-	-	-	-	100	150
Poids d'impulsion	L	25							250

Sondes et doigts de gant associés

Technologie	Appairage 0,085°C - Δt 2 °K câblées 10 mètres 2 fils		Appairage 0,1°C - ΔT 3° K câble 10 mètres 2 fils	
DN	20-65	80-150	20-25	80-150
Type	PS 123-100	PS 125-100	PC121-2	PC121-3
Température	0-120°C	0-120 °C	0-120	0-120
Doigts de gants Chauffage/ Climatisation	DDG105	DDG140	DDG105	DDG140

Application Haute Pression*

Débit permanent(1) des mesureurs associés

Diamètres	mm	40	50	65	80	100	150
SD	m ³ /h	10	15	25	40	60	-
WET ⁽⁴⁾	m ³ /h	-	-	-	-	-	250
Poids d'impulsion	L	25				250	

Sondes et doigts de gant associés

Technologie	Appairage 0,085°C - Δt 2 °K / câblées 10 mètres 2 fils	
DN	≤150	
Type	PH 141-3	
Température	60-180°C	
Doigts de gants Chauffage/ Climatisation	DHPL140	

⁽¹⁾ Q permanent correspondant au Qn normal (N) des approbations CEE des compteurs d'eau et Qp de la norme EN 1434 - Est conforme à la directive PED97/23/CE

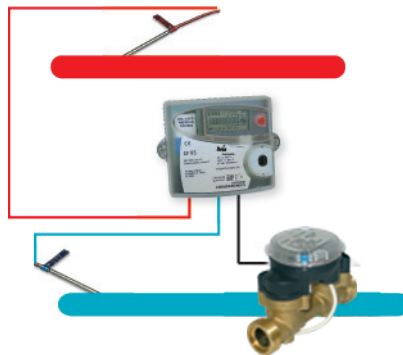
⁽²⁾ Pour applications chauffage, climatisation et combiné - T° : Q/110°C.

⁽³⁾ Pour application climatisation - T° : 0/30 °C / (

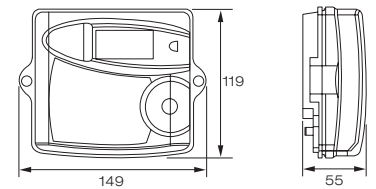
⁽⁴⁾ PI WET DN 100=250 litres

* Autres versions : nous consulter

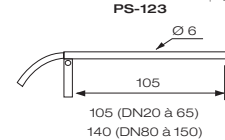
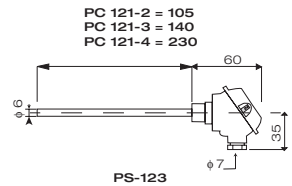
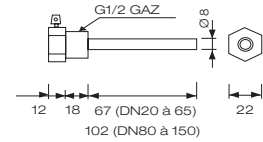
Fonctionnement



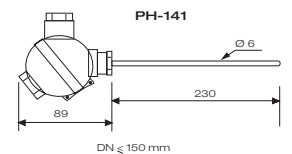
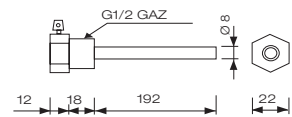
Dimensions



> CF55



> Sondes et doigts de gant associés Basse Pression



> Sondes et doigts de gant associés Haute Pression

A propos d'Itron Inc.

Itron Inc. est un leader dans la fourniture de solutions technologiques pour les industries de l'énergie et de l'eau. Notre groupe est le premier fournisseur mondial de solutions de comptage intelligent, de collecte et de gestion des données de comptage. Près de 8000 distributeurs dans le monde nous font confiance pour les aider à optimiser la fourniture et la consommation d'eau et d'énergie. Notre offre comprend des compteurs d'électricité, de gaz, d'eau et d'énergie thermique, des systèmes et infrastructure de communication pour la collecte des données de comptage (AMR et AMI), des solutions logicielles pour la gestion des données, des services tels que gestion de projet, installation et conseil. Pour en savoir plus, consultez le site : www.itron.fr

Pour de plus amples informations, contactez notre agence

Itron

52 rue Camille Desmoulins
92130 Issy les moulineaux
Tél : 01.46.62.23.02
Fax : 01.46.62.24.75
www.itron.fr