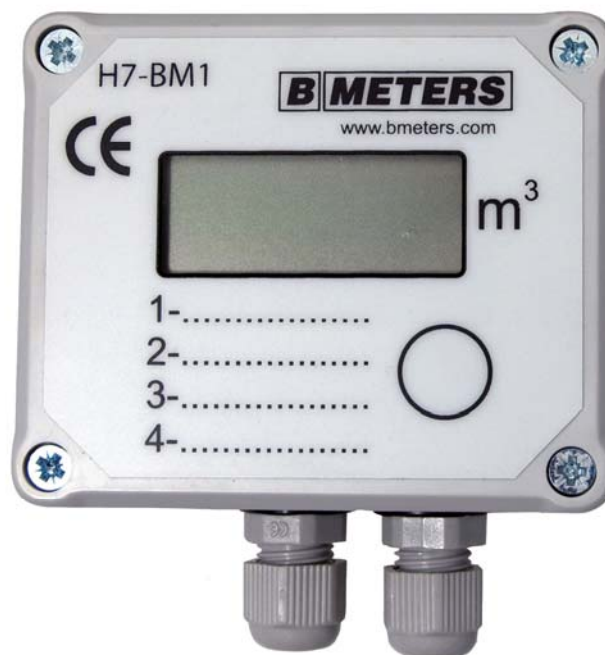


**AFFICHEUR POUR COMPTEUR A EMETTEUR D'IMPULSIONS**



- Dimensions :** Pour compteur Calibre 15 à 200  
**Raccordement :** Par bornier  
**Température Mini :** + 0°C  
**Température Maxi :** + 55°C  
**Caractéristiques :** Jusqu'à 4 entrées impulsives  
Pour compteurs à émetteur d'impulsions  
Batterie lithium  
Montage mural

## AFFICHEUR POUR COMPTEUR A EMETTEUR D'IMPULSIONS

### CARACTERISTIQUES :

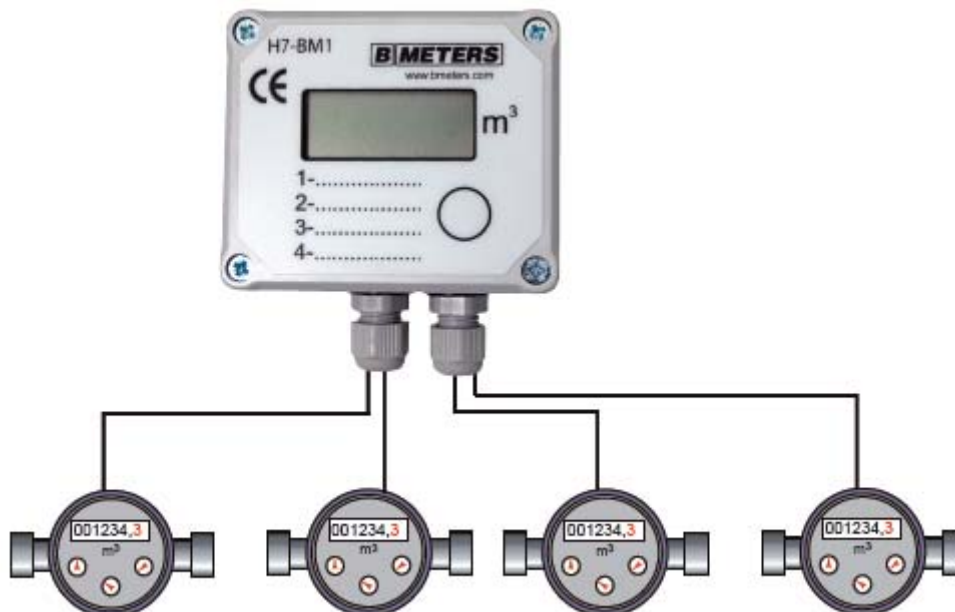
- Jusqu'à 4 entrées impulsives
- Pour compteurs à émetteur d'impulsions
- Batterie lithium
- Durée de vie de la batterie 8 ans ( en conditions optimales )
- Montage mural possible à l'aide de 2 vis Ø6 mm
- Indice de protection IP54

### UTILISATION :

- Réseaux de distribution d'eau et de chauffage
- Température mini et maxi admissible Ts : 0°C à + 55°C

### GAMME :

- Afficheur pour compteur à émetteur d'impulsions **Ref. 1749021**



## AFFICHEUR POUR COMPTEUR A EMETTEUR D'IMPULSIONS

### CARACTERISTIQUES :

Cet afficheur permet de visualiser la consommation jusqu'à 4 compteurs et de régler chaque entrée séparément.

- Lecture maximale : 1999.999 m<sup>3</sup>
- Impulsions possibles : 1, 2,5, 10, 25,100 ou 1000 L/impulsion
- Dimensions extérieures : 89 x 73 x 42 mm

### REGLAGE :



L'afficheur est équipé de 3 boutons, K1 en façade permet de visualiser la consommation de chaque compteur. Les boutons K2 et K3 sont accessibles une fois la façade démontée.

### Réglage de l'impulsion :

- Appuyer sur le bouton K1 pour afficher le compteur à régler et attendre que la valeur s'affiche
- Appuyer sur le bouton K2 pour faire apparaître la valeur enregistrée de l'impulsion
- Appuyer ensuite sur le bouton K3 pour modifier cette valeur
- Appuyer sur le bouton K2 pour valider ou attendre quelques secondes

### Réglage de la valeur initiale du compteur :

- Appuyer sur le bouton K1 pour afficher le compteur à régler et attendre que la valeur s'affiche
- Pendant que la valeur du compteur est indiquée, appuyer sur le bouton K2. Ainsi l'afficheur indique la consommation actuelle en litres.
- Appuyer sur le bouton K3 pour régler la valeur initiale ( en litres ) à afficher. On peut appuyer sur le bouton K2 pour basculer sur la 2<sup>o</sup> position.
- Répéter l'opération ci dessous pour les autres positions, une fois la dernière position atteinte, appuyer sur le bouton K2 pour enregistrer les valeurs.

## **AFFICHEUR POUR COMPTEUR A EMETTEUR D'IMPULSIONS**

### **NORMALISATIONS :**

- Fabrication suivant la norme ISO 9001 : 2008 ICIM et IQNET
- DIRECTIVE 97/23/CE : Produits exclus de la directive ( article 1, § 3.2 )

**PRECONISATIONS :** Les avis et conseils, les indications techniques, les propositions, que nous pouvons être amenés à donner ou à faire, n'impliquent de notre part aucune garantie. Il ne nous appartient pas d'apprécier les cahiers des charges ou descriptifs fournis. Il appartient au client de vérifier l'adéquation entre le choix du matériel et les conditions réelles d'utilisation.