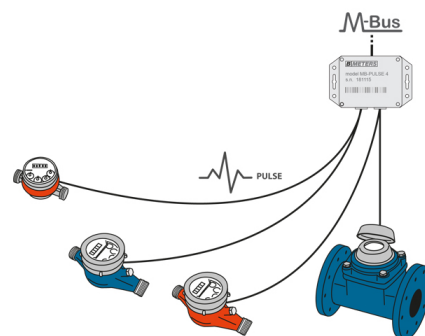


mod.

MB-PULSE 4

Modulo convertitore M-Bus per contatori con uscita ad impulsi
Pulse to Wired M-Bus converter module

M-Bus



Descrizione:

Il modulo MB-PULSE 4 permette di convertire il classico segnale impulsi (REED oppure OC) in M-BUS via cavo EN13757-3. E' possibile collegare fino a quattro contatori (acqua, gas, elettricità, calore ecc) ad impulsi di qualsiasi marca, calibro e versione.

Ogni registro viene distinto da quattro indirizzi separati, consentendo così una facile lettura dei consumi.

Di facile installazione e configurazione. E' possibile parametrizzare gli indirizzi primari attraverso il software BMETERS BMBUS e il master mod.MB-MASTER.

Description:

The MB-PULSE 4 module allows to convert the classic impulse signal (REED or OC) to the Wired MBUS standard (EN13757-3).

It is possible to connect up to four pulse meters (water, gas, electricity, heat etc), any caliber, any manufacturer and any version. Each record is distinguished by four separate addresses, allowing easy reading of the consumptions.

Easy installation and configuration. It is possible to configure the primary addresses by using the B METERS software BMBUS and master mod.MB-MASTER.

Caratteristiche tecniche

Dimensioni e peso	89x74x40 (AxLxP in mm) 122 g
Temperatura di esercizio	da +1°C a +55°C
Alimentazione	Rete BUS Batteria 3 V Lithium (backup)
Durata Batteria	1 anno* (se il dispositivo è scollegato da rete BUS)
Grado di protezione	IP65
Protocollo Trasmissione	MBUS Standard EN 13757-3
Sensibilità della misura	1 - 10 - 100 - 1000
Unità di misura configurabili	L - Wh - KJ
Dati trasmessi	Consumo Status del dispositivo
Ingressi	N°4 ingressi impulsi. Collegabile a sistemi lancia impulsi (REED e Open Collector)
Frequenza Max ingressi	20 Hz
Uscite	N°1 Uscita MBUS via cavo.

* La vita della batteria dipende dal numero di dispositivi associati e dal le condizioni ambientali

Technical features

Dimensions (AxLxP in mm)	89x74x40 and 122 g
Temperature range	from +1°C to +55°C
Power supply	From BUS Network 3 V Lithium Battery (backup)
Battery Life	1 year* (if disconnected from BUS network)
Protection class	IP65
Transmission protocol	MBUS Standard EN 13757-3
Measurement sensibility	1 - 10 - 100 - 1000 x / pulse
Measurement units available	L - Wh - KJ
Transmitted Data	Consumption Device Status
Inputs	N°4 pulse inputs. Linkable to pulse systems (REED and Open Collector)
Max input frequency	20 Hz
Output	N°1 Wired MBUS output.

* Battery life depends on the number of associated devices and the environmental conditions