

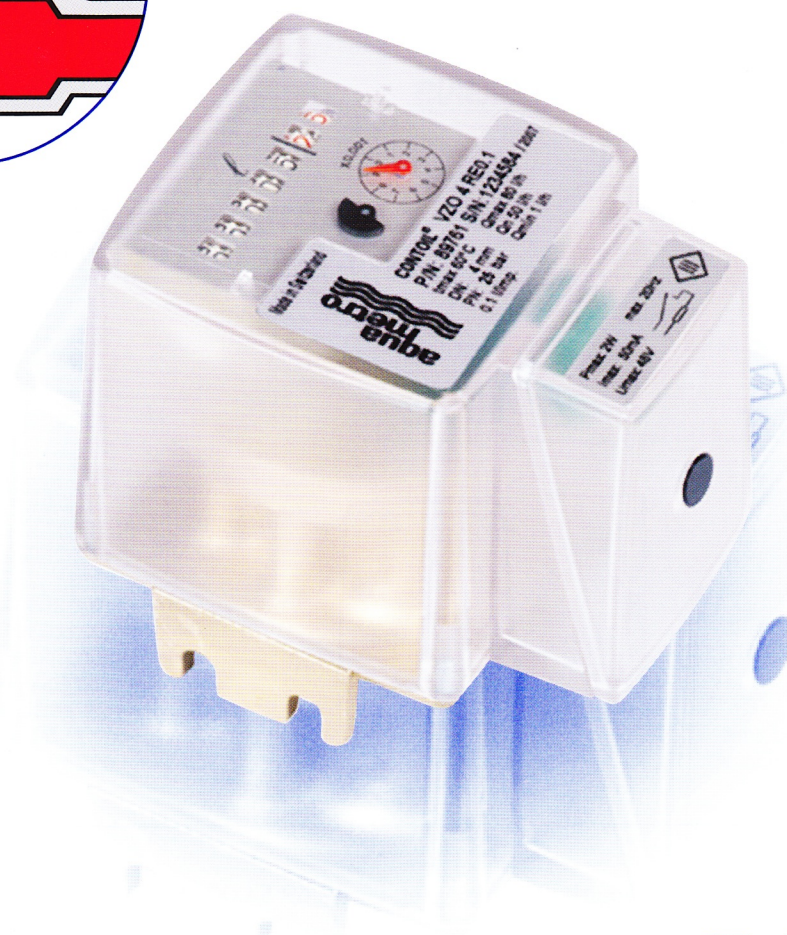
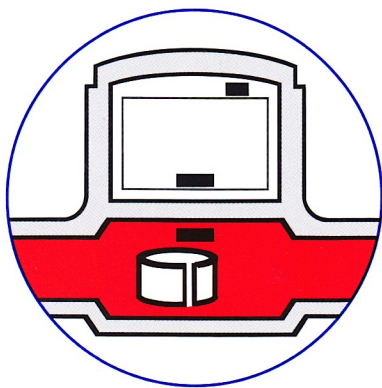
VZO 4 / VZO 8

Compteurs de fioul et de gasoil
de 1 à 200 l/h

VZO est un compteur volumétrique à piston oscillant. Le principe de comptage volumétrique assure au VZO une très bonne précision même aux très faibles débits et une excellente endurance. VZO s'installe horizontalement, verticalement ou incliné. Sur un brûleur il peut s'intégrer directement sur la ligne du gicleur.

Par la nature de ses constituants, fonte, laiton et piston aluminium, VZO est particulièrement adapté au comptage des liquides lubrifiants et non agressifs que sont le fioul ou les huiles minérales.

VZO peut être équipé d'un émetteur d'impulsions. La variété des valeurs d'impulsions rend VZO compatible avec tous les systèmes de Gestion Technique Centralisée.



Principales caractéristiques techniques

DESIGNATION

		VZO 4	VZO 8
Calibre DN	mm	4	8

ETENDUE DE MESURE

Débit de démarrage	l/h	0,4	1,6
Débit minimal Qmin	l/h	1***	4
Débit maximal Qmax*	l/h	80	200
En régime permanent**	l/h	50	135
Tolérance d'erreur sur le volume entre Qmin et Qmax		±1%	
Répétabilité		±0,2%	

TEMPERATURES ET PRESSION

Température maximale	°C	60	60
Pression nominale	bar	25	25

PERTE DE CHARGE

Kvs ($\Delta P = Q^2 / Kvs^2$) à 5 mPa.s	0,22	0,5
--	------	-----

DIMENSIONS, MASSE ET RACCORDEMENTS

Longueur x profondeur x hauteur	68 x 68 x 79	
mm		
Largeur de maille du préfiltre/filtre	0,125 / 0,08	0,15 / 0,1
mm		
Filetage du raccordement	1/8"	1/4"
pouces		
Masse sans raccords	0,65	0,75
kg		

* Pour les débits plus importants nous proposons nos compteurs à pistons rotatifs (Documentation F 806)

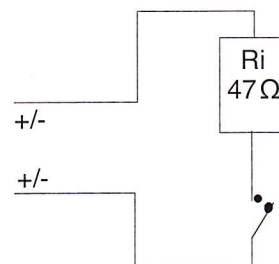
** Les compteurs destinés aux brûleurs et aux moteurs sont sélectionnés sur la base de leur débit nominal, ceux destinés aux brûleurs à deux vitesses sont sélectionnés sachant qu'au régime supérieur, le Qmax. ne doit pas être dépassé.

*** Tolérance d'erreur 1,0...2l/h = + 1/-2%

OPTION : EMETTEUR D'IMPULSIONS

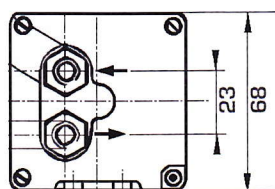
Type RE	4	8
Poids de l'impulsion en litre	0,1	-
	-	1

CARACTERISTIQUES TECHNIQUES DE L'EMETTEUR D'IMPULSIONS



Commutateur : Contact reed
Tension de coupure : max. 48V DC/AC
Courant de coupure : max. 50mA
Puissance de coupure : max. 3 W
Température ambiante : -10 à 60°C
Protection : IP 54
Section de câble : 2 x 0,35 mm²

ENCOMBREMENT



Les raccordements taraudés sont situés sur le dessous du compteur

