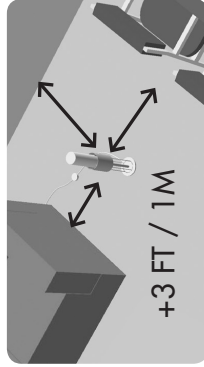


INSTRUCTIONS DE SÉCURITÉ

- Veuillez lire l'ensemble des instructions avant d'utiliser ce purificateur d'air et conserver ce manuel d'utilisation dans un endroit sûr.
- Cet appareil n'est pas destiné à être utilisé par des enfants et des personnes dont les aptitudes physiques, sensorielles ou mentales sont réduites, ou qui manquent d'expérience et de connaissances sur le produit, à moins qu'ils soient surveillés et qu'ils aient reçu des instructions sur l'utilisation de l'appareil par une personne responsable de leur sécurité.
- Surveiller les enfants pour s'assurer qu'ils ne jouent pas avec l'appareil.
- S'assurer que l'alimentation en tension électrique est la même que celle indiquée sur la plaque signalétique.
- Le purificateur d'air est un appareil électrique et doit être traité comme tel. Faire particulièrement attention à éviter tout accident pendant l'installation, l'utilisation et la maintenance.
- Le purificateur d'air doit être installé et nettoyé par des adultes.
- Le purificateur d'air doit être installé conformément aux instructions, placé à une distance suffisante des murs et posé sur une surface stable et sécurisée. S'il n'est pas correctement positionné, le purificateur d'air risque de tomber et de blesser des personnes ou d'endommager ce qui l'entoure.
- Nous recommandons de placer les modèles Style/Surface/Sky à une distance d'au moins 1 mètre des murs et du mobilier et de suspendre le modèle Sky à 50 cm du plafond. Si ces recommandations ne sont pas respectées, les murs et/ou le mobilier situés à proximité risquent d'être légèrement salis.



- Ne jamais utiliser le purificateur d'air avec un câble d'alimentation endommagé, un transformateur abîmé ou des composants électroniques endommagés.
- Si le câble principal est endommagé, le faire remplacer par une personne qualifiée.
- Pour éviter les chocs électriques, les incendies, les dommages corporels et tout autre risque, ne pas immerger le purificateur d'air ni le transformateur dans de l'eau ou tout autre liquide.
- Ne pas placer le purificateur d'air ou le câble près d'une source de chaleur.
- Ne pas utiliser le purificateur d'air en plein air.

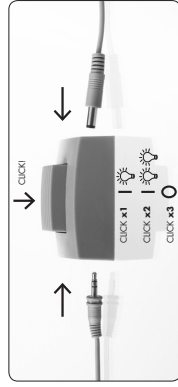
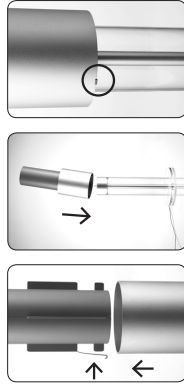
- Ne pas utiliser le purificateur d'air dans des pièces humides.

- Ne pas utiliser le purificateur d'air conjointement avec des bougies colorées ou à base d'huile, car elles produisent de la suie qui peut se fixer sur les murs et le mobilier.
- Lorsque vous touchez le collecteur, vous pouvez recevoir une petite décharge électrique. Elle n'est pas dangereuse. Si vous trouvez cette décharge désagréable, débranchez l'appareil avant de le manipuler et utilisez le cache de protection lorsque le purificateur d'air est sous tension. Il faut noter que ce cache de protection est disponible en option et qu'il n'est pas nécessaire du point de vue de la sécurité.

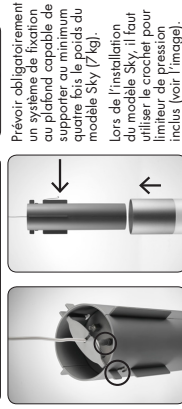
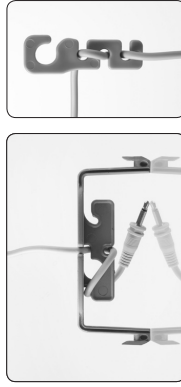
Note : LightAir ne pourra pas être tenu responsable de tout dégât provoqué à la suite d'un non-respect des recommandations.

INSTRUCTIONS DE MONTAGE

IONFLOW 50 STYLE ET SURFACE



IONFLOW 50 SKY



Prévoir obligatoirement un système de fixation au plafond capable de supporter au minimum quatre fois le poids du modèle Sky (7kg).

Lors de l'installation du modèle Sky, il faut utiliser le crochet pour limiteur de pression inclus (voir l'image).

NETTOYAGE ET MAINTENANCE

- TOUJOURS débrancher l'alimentation et mettre le purificateur d'air hors tension avant le nettoyage.
- NE PAS nettoyer le collecteur au lave-vaisselle.
- NE PAS utiliser de produits de nettoyage contenant des solutions d'alcool, de l'ammoniaque ou des substances alcalines car ces produits peuvent endommager le purificateur d'air.
- Nettoyer le collecteur environ tous les quinze jours ou lorsque c'est nécessaire. Le collecteur peut nécessiter un nettoyage plus fréquent s'il est utilisé dans un environnement fortement pollué.

NETTOYAGE DU COLLECTEUR:

1. Nettoyez le collecteur à l'aide d'un liquide vaisselle, d'eau et d'une éponge douce.
2. Séchez le collecteur à l'aide d'un torchon.
3. Remplacez le collecteur sur le générateur d'ions en suivant les instructions ci-dessus.

Si malgré les instructions ci-dessus, le collecteur n'est toujours pas propre, essayez la procédure suivante:

1. Pulvériser un détergent sur le collecteur et laissez agir 5 minutes.
2. Utilisez une éponge humide et frottez les taches restantes jusqu'à ce qu'elles disparaissent.
3. Séchez le collecteur à l'aide d'un torchon et remplacez le collecteur sur le générateur d'ions en suivant les instructions ci-dessus.
4. Recommencez la procédure ci-dessus au besoin.

NETTOYAGE DU GÉNÉRATEUR D'IONS, DES AIGUILLES CORONA ET DU PIED EN ACRYLIQUE:

- Tous les deux mois, il peut s'avérer nécessaire de nettoyer délicatement les fragiles aiguilles corona. Utilisez la petite brosse fournie avec l'appareil et nettoyez avec précaution la fine couche de tartre blanc et de saleté qui a pu se déposer sur les aiguilles. Ne pas appuyer ni utiliser d'eau lors du nettoyage des aiguilles.

- Nettoyez le générateur d'ions et le pied en acrylique à l'aide d'un chiffon ou d'une éponge humides. Frottez et nettoyez toute saleté restante puis séchez à l'aide d'un torchon. Préservez le haut et le bas du générateur d'ions du contact de l'eau et faites très attention avec les aiguilles corona.

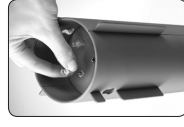
DESCRIPTION DES PRODUITS

IONFLOW 50 STYLE ET 50 SURFACE:

- 1 générateur d'ions (haut = 3 aiguilles corona, bas = prise électrique et crochet métallique)
- 1 collecteur
- 1 pied en acrylique
- 1 interrupteur
- 1 transformateur
- 8 ampoules décoratives (4 sur l'appareil et 4 supplémentaires)
- 1 cache de protection (32 lamelles et 2 cercles de montage)
- 1 brosse à aiguilles corona

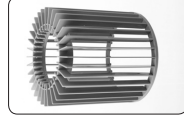
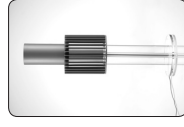
IONFLOW 50 SKY:

- 1 générateur d'ions (haut = prise électrique et crochet métallique, bas = 3 aiguilles corona)
- 1 collecteur
- 1 cordon prolongateur
- 1 transformateur
- 1 limiteur de pression
- 1 crochet pour limiteur de pression
- 1 brosse à aiguilles corona



ACCESSOIRES POUR IONFLOW 50 STYLE ET SURFACE:

- 8 Ampoules décoratives
- Cache de protection



Pour la garantie, consulter www.lightair.com