

# AMD Panel 1

## Focus Expert : Nicolas Malpière

### / EcoAct



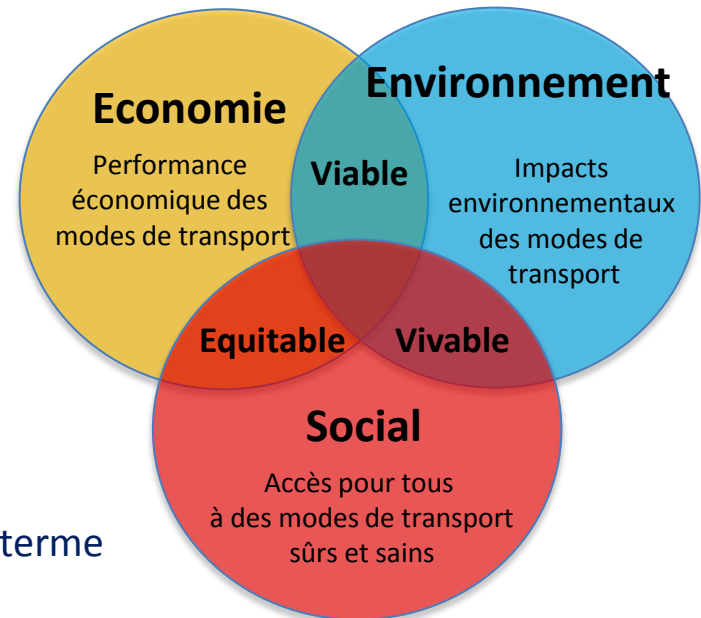
# Qu'est-ce que la mobilité durable?



*“Mobilité qui satisfait les besoins de la société à court et long termes, de liberté de mouvement, d'accès au déplacement pour tous, de communication et de transport de marchandises sans sacrifier les exigences essentielles sociales et environnementales actuelles et futures.” (WBCSD)*

Les 8 principes fondamentaux de la mobilité durable:

1. Préserver l'environnement naturel
2. Préserver la sécurité et la santé humaine
3. Satisfaire les besoins de mobilité de la population
4. Soutenir une économie positive
5. Minimiser les coûts de transport pour favoriser l'accès et la mobilité
6. Minimiser les coûts d'infrastructure
7. Développer la sécurité énergétique
8. Assurer la viabilité des systèmes de transport sur le long-terme



# Quelques chiffres... actuels & futurs



**7,3 milliards**

**9,7 milliards**



**54%**  
en milieu urbain

**66%**  
en milieu urbain



**7 GtégCO<sub>2</sub> / an**

**12 GtégCO<sub>2</sub> / an**  
Sans politiques d'atténuation drastiques



**~ 40 000 milliards  
pkm / an**

**~ 75000 milliards  
pkm / an**



**~ 23 000 milliards  
tkm / an**

**~ 45 000 milliards  
tkm / an**



**3 millions de morts prématurés  
dues à la pollution atmosphérique**

# Mais les choses bougent...



## Norvège : un laboratoire mondial pour les véhicules électriques

- Objectif 100% VE d'ici 2025 en préparation
- Large dispositif d'aides incitatives



## France : les plans de déplacements

- Obligation d'un Plan de Déplacement à l'échelle des territoires, des collectivités et des entreprises



## Allemagne: Freiburg, la capitale écologique

- Taxe mensuel pour le transport collectif
- Centre sans-voiture
- 500 km de pistes cyclables



**De nombreuses organisations pour accompagner le changement**



## USA : Heartland Corridor

- Partenariat public-privé
- Développement des opérations ferroviaires sur plusieurs états



# Les enjeux de la mobilité durable



## Ce qui est mesuré est fait !

- De nombreux indicateurs à structurer
- Avancées transport personnes vs biens
- Disponibilité des méthodologies



## Le financement

- Public et/ou privé
- Quels mécanismes ?



## La gouvernance

- Pouvoir local / régional / national
- Réseaux et partage des bonnes pratiques
- Des engagements déjà pris (SDGs, INDCs)



## La législation

- Locale, régionale, nationale et internationale
- Quels mécanismes ?



## Les innovations technologiques

- Développement des véhicules électriques
- Innovations "futuristes" (Hyperloop, véhicule sans chauffeur)
- Multi modalité connectée



## La communication

- Sensibilisation des populations
- Concertation pour la mise en place



MERCI

